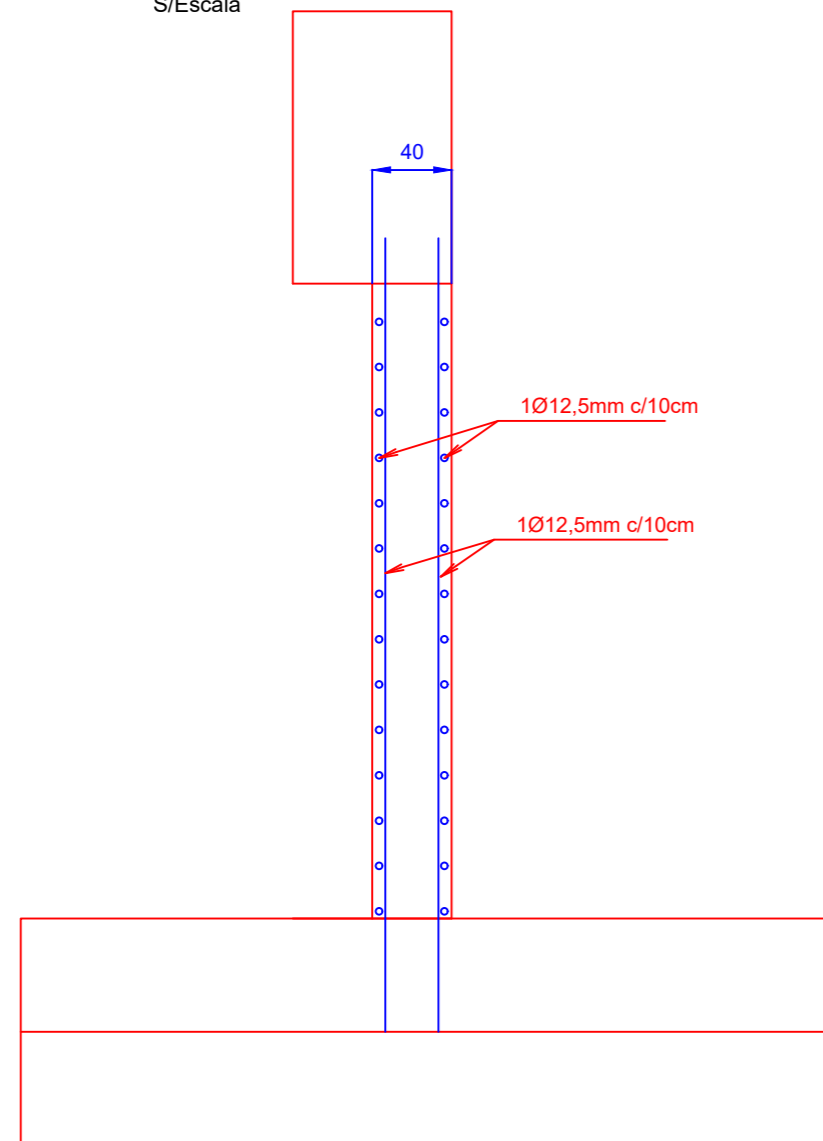


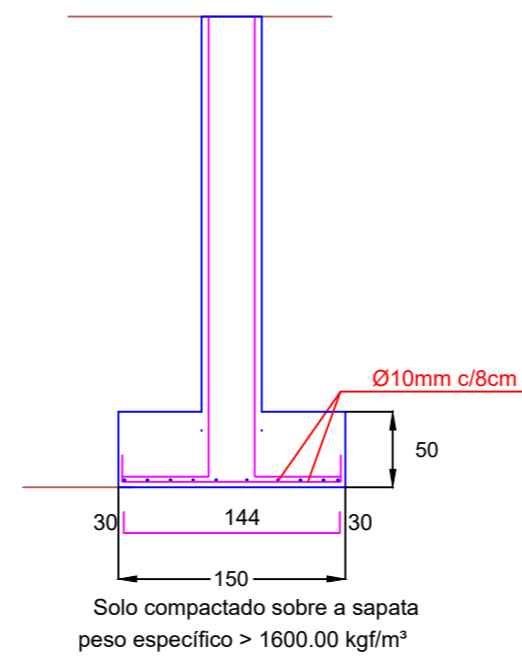
**CORTINAS E ALAS**

Corte  
S/Escala



**SAPATAS**

Corte  
S/Escala



ASSOCIAÇÃO DOS MUNICÍPIOS DO  
PLANALTO SUL DE STA. CATARINA

**AMPLASC**

MUNICÍPIO:

*ABDON BATISTA*

PROJETO:

*CONSTRUÇÃO DE CABECEIRAS E ALAS PARA PONTE*

LOCAL:

*COMUNIDADE DE SANTA CATARINA (ANTIGO BUEIRO) - INTERIOR*

TÍTULO:

*PROJETO ESTRUTURAL*

DATA:	DESENHO:	PRANCHA:	RESP. TÉCNICO:
<i>mar/22</i>	<i>Juliana</i>	<i>02/02</i>	<i>Juliana Aísi Breger Cenci</i> <i>CREA - SC 68.714-6</i> <i>Eng. Civil</i>
ESCALA: <i>1:50</i>	ARQUIVO: <i>AMPLASC/CN</i>	AREA: <i>41,60m2</i>	