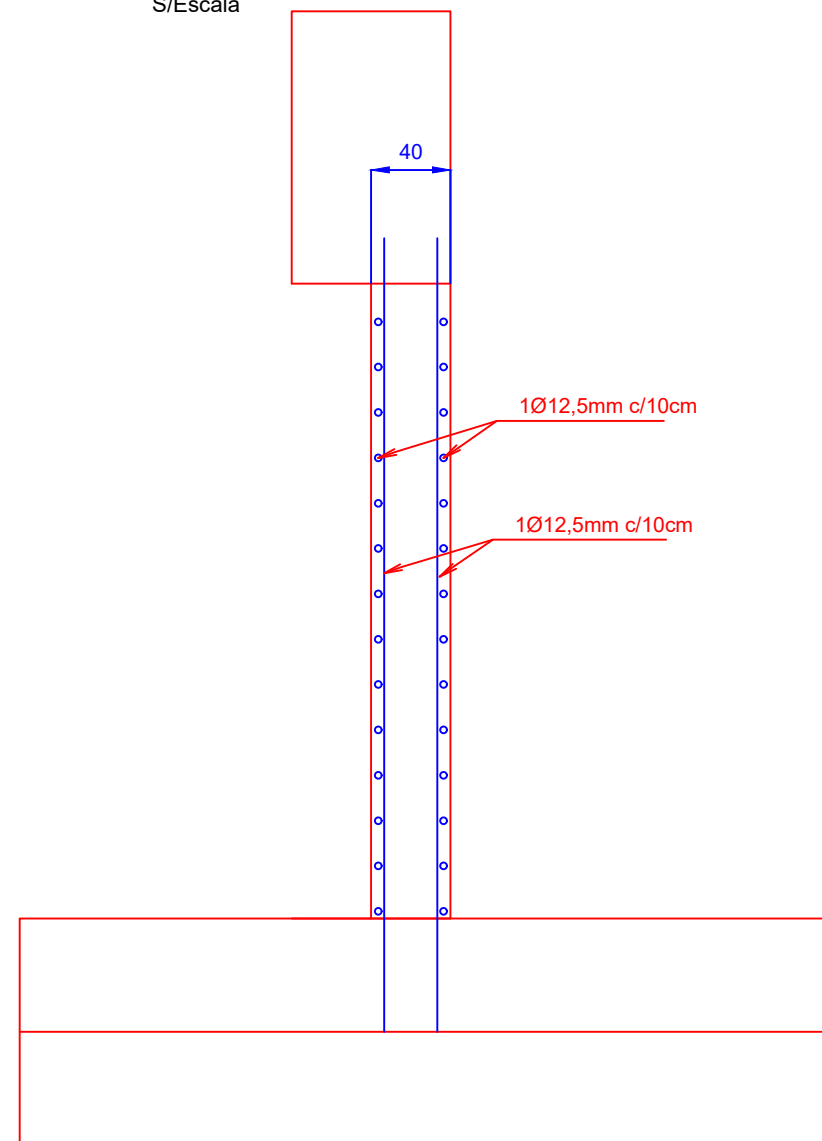


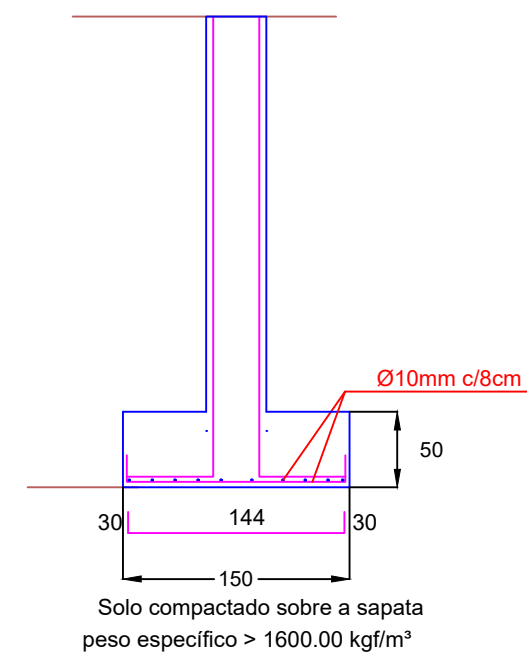
CORTINAS E ALAS

Corte
S/Escala



SAPATAS

Corte
S/Escala



ASSOCIAÇÃO DOS MUNICÍPIOS DO
PLANALTO SUL DE STA. CATARINA

AMPLASC

MUNICÍPIO:

ABDON BATISTA

PROJETO:

CONSTRUÇÃO DE CABECEIRAS E ALAS PARA PONTE

LOCAL:

COMUNIDADE DE SANTA CATARINA - INTERIOR

TÍTULO:

PROJETO ESTRUTURAL

DATA:	DESENHO:	FRANCHA:	RESP. TÉCNICO:
mar/22	Juliana	02/02	Juliana Aísi Breger Cenci CREA - SC 68.714-5 Eng. Civil
ESCALA: 1:50	ARQUIVO: AMPLASC/CN	ÁREA: 41,60m ²	