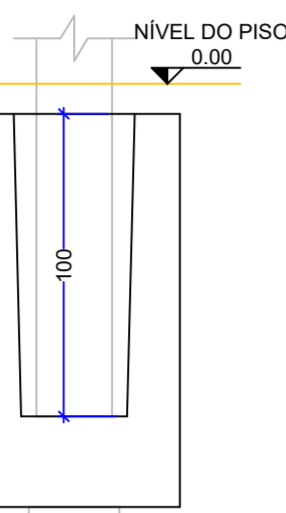


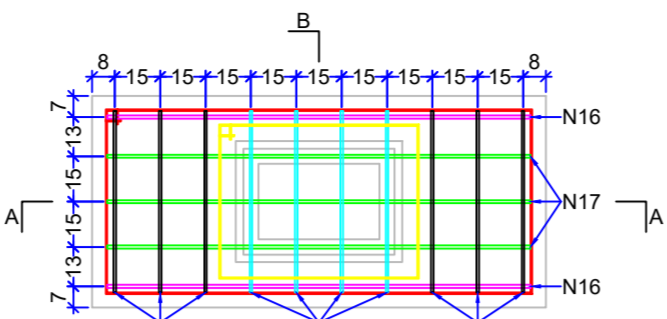
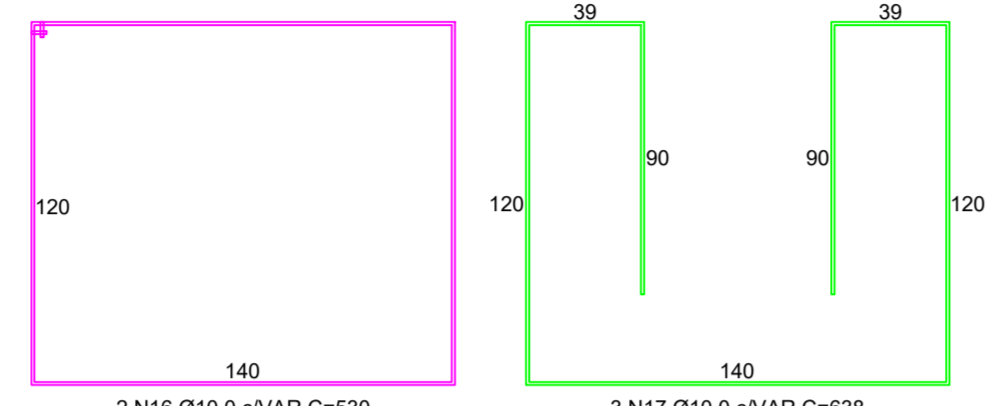
PLANTA DE FORMA BLOCO DE FUNDAÇÃO
QUANT. (28x)
Esc.: 1:25

DETALHE LOCAÇÃO ESTACAS NO BLOCO DE FUNDAÇÃO
Esc.: 1:25

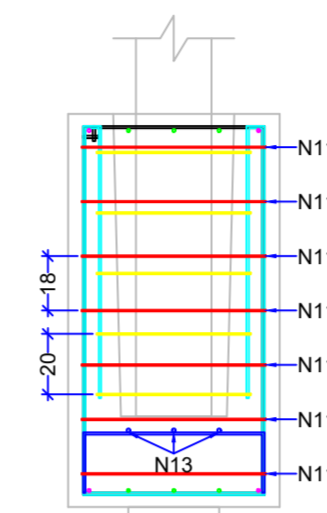


CORTE "A-A" FORMA BLOCO DE FUNDAÇÃO
Esc.: 1:25

CORTE "B-B" FORMA BLOCO DE FUNDAÇÃO
Esc.: 1:25

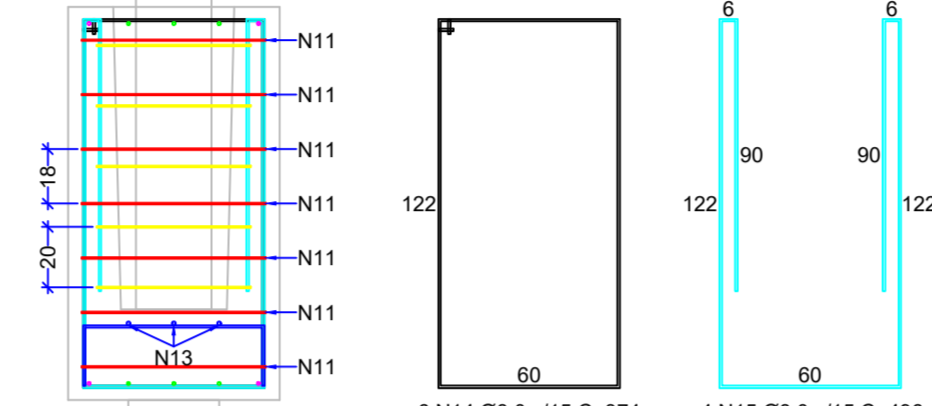


ARMADURAS BLOCO DE FUNDAÇÃO
QUANT. (28x)
Esc.: 1:25



CORTE "A-A" ARMADURA BLOCO DE FUNDAÇÃO
Esc.: 1:25

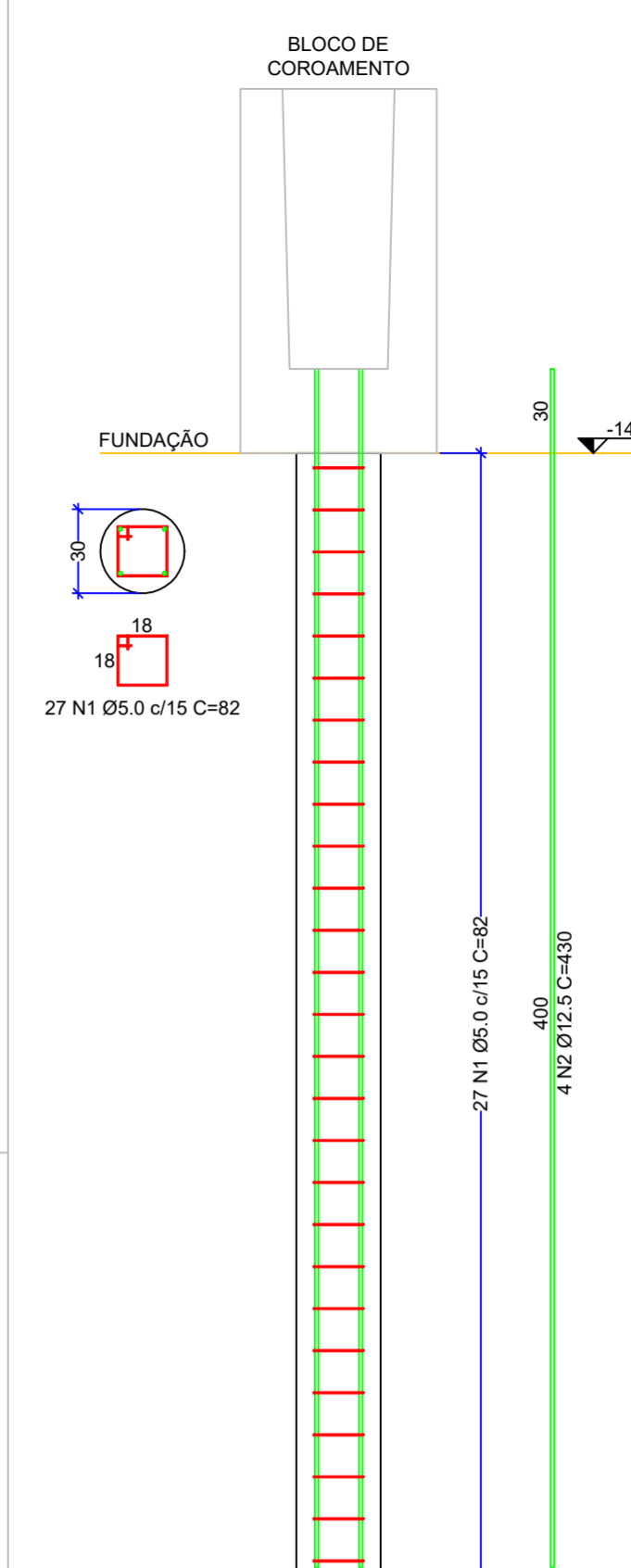
CORTE "B-B" ARMADURA BLOCO DE FUNDAÇÃO
Esc.: 1:25



RELAÇÃO DE AÇO

BLOCOS (28x)

AÇO	N	DIÂM. (mm)	QUANT.	C. UNIT. (cm)	C. TOTAL (cm)
CA60	10	5	140	244	34160
	11	5	196	414	81144
	12	5	112	100	11200
CA50	13	12.5	84	180	15120
	14	8.0	168	374	62832
	15	8.0	112	496	55552
	16	10.0	56	530	29680
	17	10.0	84	638	53592
PESO TOTAL (Kg)					
CA50			8	129584	511.86
CA50			10.0	83272	513.79
CA50			12.5	15120	145.61
CA60			5	115304	177.57
PESO TOTAL (Kg)					
CA50					1171.25
CA60					177.57
Volume de Concreto (C-25) = 15,68 m³					
Volume de Concreto (C-30) = 32,42 m³					
Área de Forma = 213,36 m²					

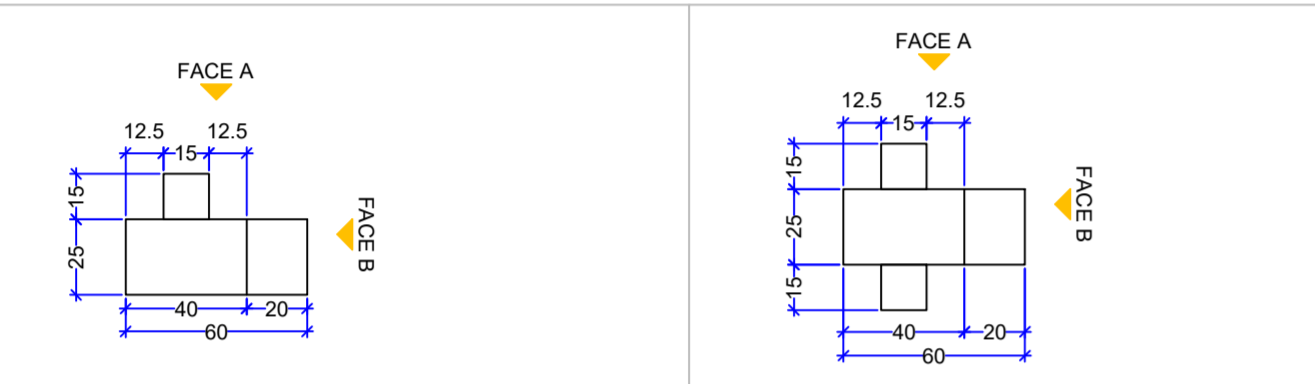


RELAÇÃO DE AÇO

ESTACAS (56x)

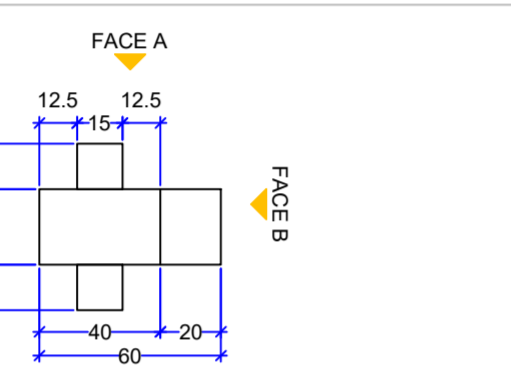
AÇO	N	DIÂM. (mm)	QUANT.	C. UNIT. (cm)	C. TOTAL (cm)
CA60	1	5	1512	82	123984
CA50	2	12.5	224	430	96320
PESO TOTAL (Kg)					
CA50					927.56
CA60					190.94
Volume de Concreto (C-25) = 15,68 m³					

DETALHAMENTO ESTACAS BLOCO
QUANT. (56x)
Esc.: 1:25



FACE "A"
Esc.: 1:25

FACE "B"
Esc.: 1:25

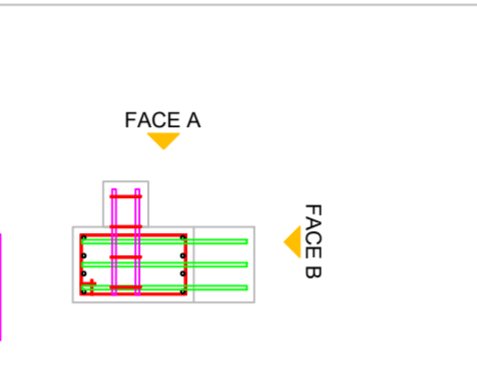
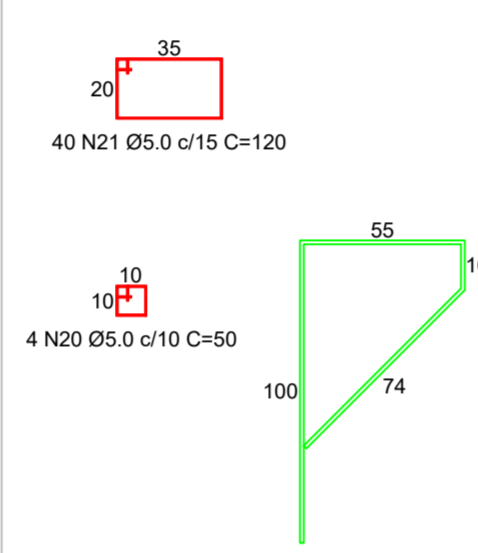


FACE "A"
Esc.: 1:25

FACE "B"
Esc.: 1:25

PLANTA DE FORMA PILARES
P1 / P14 / P15 / P28
Esc.: 1:25

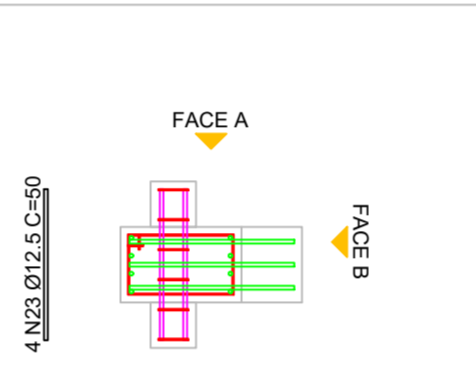
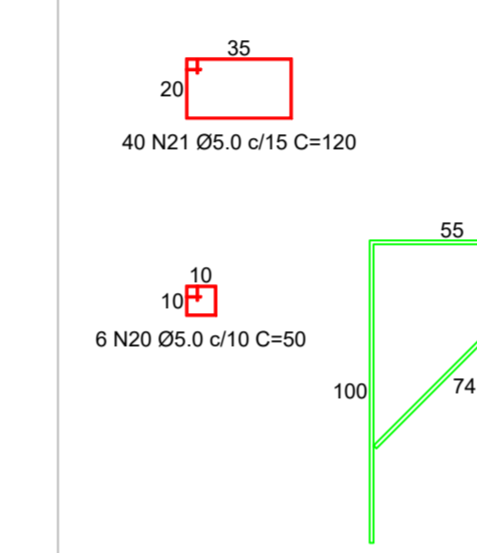
PLANTA DE FORMA PILARES
P2 / P3 / P4 / P5 / P6 / P7 / P8 / P9 / P10 / P11 / P12 / P13 / P16 / P17 / P18 / P19 / P20 / P21 / P22 / P23 / P24 / P25 / P26 / P27
Esc.: 1:25



FACE "A"
Esc.: 1:25

FACE "B"
Esc.: 1:25

PLANTA DE ARMADURA PILARES
P1 / P14 / P15 / P28
Esc.: 1:25



FACE "A"
Esc.: 1:25

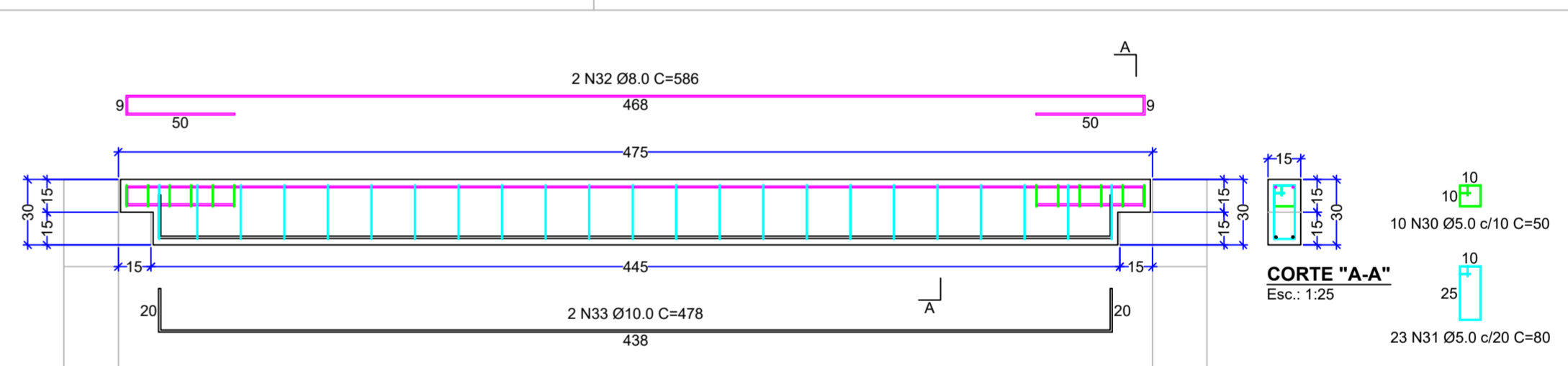
FACE "B"
Esc.: 1:25

PLANTA DE ARMADURA PILARES
P2 / P3 / P4 / P5 / P6 / P7 / P8 / P9 / P10 / P11 / P12 / P13 / P16 / P17 / P18 / P19 / P20 / P21 / P22 / P23 / P24 / P25 / P26 / P27
Esc.: 1:25

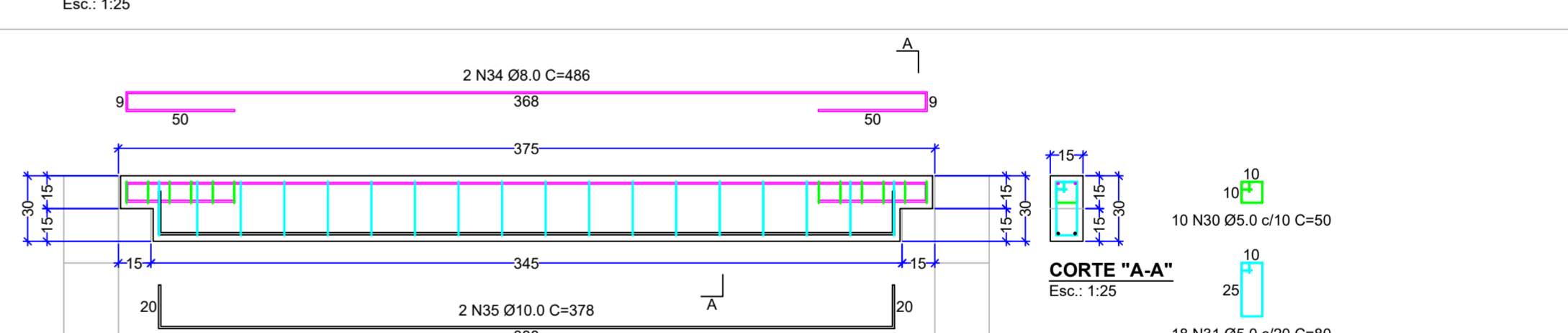
RELAÇÃO DE AÇO

P1 / P2 / P3 / P4 / P5 / P6 / P7 / P8 / P9 / P10 / P11 / P12 / P13 / P14 / P15 / P16 / P17 / P18 / P19 / P20 / P21 / P22 / P23 / P24 / P25 / P27 / P28

AÇO	N	DIÂM. (mm)	QUANT.	C. UNIT. (cm)	C. TOTAL (cm)
CA60	20	5	160	50	8000
	21	5	1120	120	134400
	22	12.5	16	35	560
CA50	23	12.5	96	50	4800
	24	12.5	84	245	20580
	25	12.5	224	585	131040
PESO TOTAL (Kg)					
CA50					1511.72
CA60					219.30
Volume de Concreto (C-30) = 17,11 m³					
Área de Forma = 183,60 m²					



PLANTA DE FORMA E ARMADURAS VIGAS
V13 / V26
Esc.: 1:25



PLANTA DE FORMA E ARMADURAS VIGAS
V1 / V2 / V3 / V4 / V5 / V6 / V7 / V8 / V9 / V10 / V12 / V14 / V15 / V16 / V17 / V18 / V19 / V20 / V21 / V22 / V23 / V24 / V25
Esc.: 1:25

RELAÇÃO DE AÇO

V1 / V2 / V3 / V4 / V5 / V6 / V7 / V8 / V9 / V10 / V12 / V13 / V14 / V15 / V16 / V17 / V18 / V19 / V20 / V21 / V22 / V23 / V24 / V25 / V26

AÇO	N	DIÂM. (mm)	QUANT.	C. UNIT. (cm)	C. TOTAL (cm)
CA60	30	5	260	50	13000
	31	5	478	80	38240
	32	8	4	586	2344
CA50	33	10	4	478	1912
	34	8	48	486	23328
CA60	35	10	48	378	18144
	36	10	48	378	18144
PESO TOTAL (Kg)					
CA50					225.15
CA60					78.91
Volume de Concreto (C-30) = 4,28 m³					
Área de Forma = 73,82 m²					

NOTA TÉCNICA:

- Cotas e níveis estão em centímetros;
- Divergências entre cotas e escalas, prevalecerão as cotas;
- Será de exclusiva responsabilidade da empresa que fornecerá a estrutura pré-fabricada o cálculo, segurança, desempenho e durabilidade do mesmo baseado nas Normas vigentes, incluindo, fundações (rasas ou profundas), blocos/sapatas, pilares, vigas e estrutura metálica. A empresa executora será totalmente responsável por realizar todos os devidos cálculos das estacas com a finalidade de indicar se o pré-dimensionamento disponibilizado pelo projeto inicial garante a estabilidade e solidez da estrutura e em caso de insuficiência deverá ser comunicado a Fiscalização para os devidos trâmites de adequação do contrato. A empresa deverá apresentar ART do projeto, dimensionamento e execução da fundação profunda, assim como de toda a estrutura pré-moldada a ser executada.

MUNICÍPIO DE ABDON BATISTA
SANTA CATARINA
CNPJ 78.511.052/0001-10

ASSUNTO: **CONSTRUÇÃO DE GARAGEM PARA FROTA ESCOLAR MUNICIPAL**

LOCAL: AVENIDA 26 DE ABRIL, CENTRO, ABDON BATISTA - SC

TÍTULO: **PRÉ-DIMENSIONAMENTO ESTRUTURAL GARAGEM**

DATA: AGO.2024 DESENHO: LUIZ PRANCHA: 01/01 RESP. TÉCNICO:

ESCALA: INDICADA: 614,80m²

ENG. CIVIL LUIZ GUSTAVO REDANTE
CREA/SC 175099-8