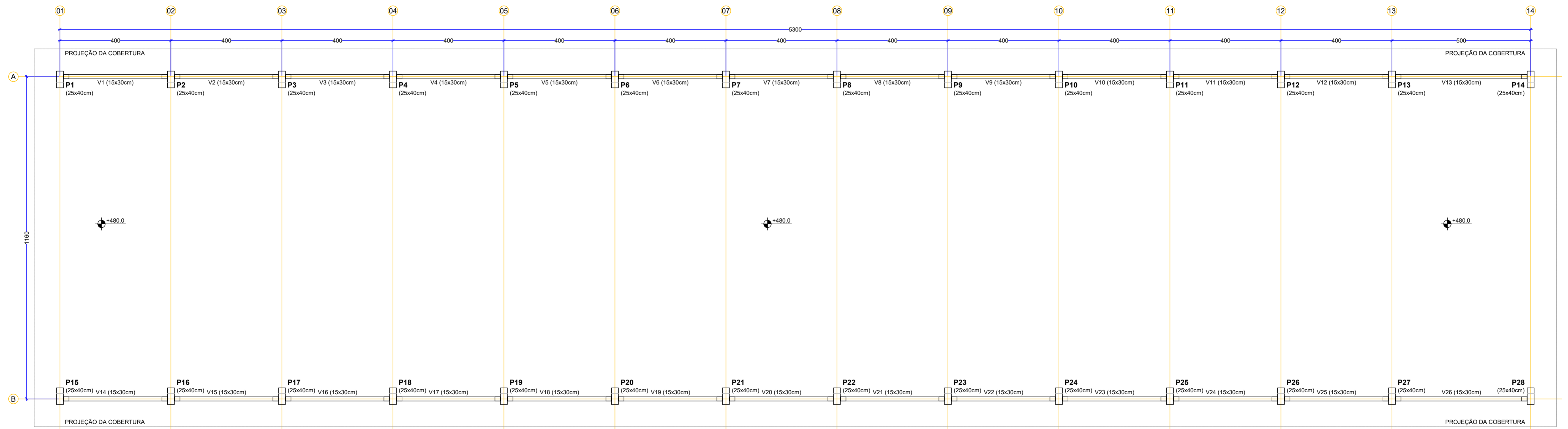


PLANTA BAIXA (PILARES) GARAGEM CENTRO MUNICIPAL DE ENSINO LUIZ ZANCHETT
 A.: 614,80m²
 Esc.: 1:75



PLANTA BAIXA (PILARES E VIGAS DE COBERTURA) GARAGEM CENTRO MUNICIPAL DE ENSINO LUIZ ZANCHETT
 A.: 614,80m²
 Esc.: 1:75

NOTA TÉCNICA:

1. Cotas e níveis estão em centímetros;
2. Divergências entre cotas e escalas, prevalecerão as cotas;
3. A.: = Área;
4. H.: = Altura;
5. Inc.: = Inclinação;
6. Será de exclusiva responsabilidade da empresa que fornecerá a estrutura pré-fabricada o cálculo, segurança, desempenho e durabilidade do mesmo baseado nas Normas vigentes, incluindo, fundações (rasas ou profundas), blocos/sapatas, pilares, vigas e estrutura metálica. A empresa executora será totalmente responsável por realizar todos os devidos cálculos das estacas com a finalidade de indicar se o pré-dimensionamento disponibilizado pelo projeto inicial garante a estabilidade e solidez da estrutura e em caso de insuficiência deverá ser comunicado a Fiscalização para os devidos trâmites de adequação do contrato. A empresa deverá apresentar ART do projeto, dimensionamento e execução da fundação profunda, assim como de toda a estrutura pré-moldada a ser executada.

MUNICÍPIO DE ABDON BATISTA
 SANTA CATARINA
 CNPJ 78.511.052/0001-10



ASSUNTO: CONSTRUÇÃO DE GARAGEM PARA FROTA ESCOLAR MUNICIPAL			
LOCAL: AVENIDA 26 DE ABRIL, CENTRO, ABDON BATISTA - SC			
TÍTULO: PLANTA BAIXA PILARES E VIGAS GARAGEM			
DATA: AGO.2024	DESENHO: LUIZ	PRANCHA: 02/04	RESP. TÉCNICO:
ESCALA: INDICADA	ÁREA: 614,80m ²	ENG. CIVIL LUIZ GUSTAVO REDANTE CREA/SC 175099-8	