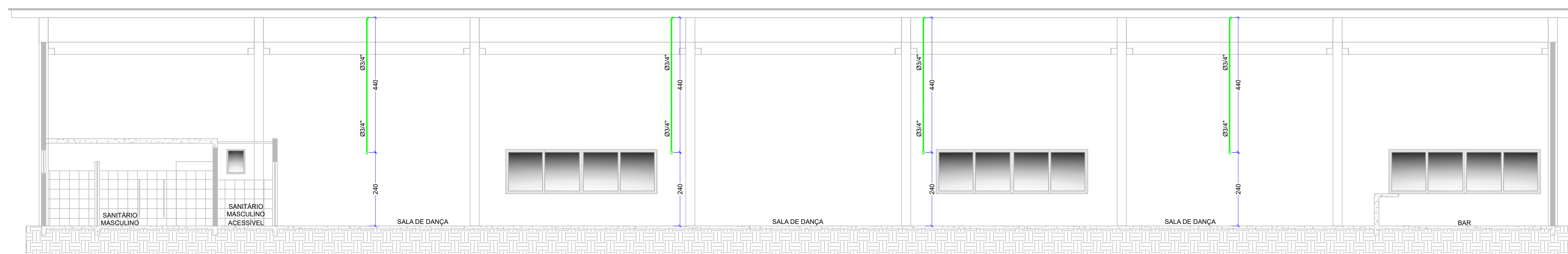
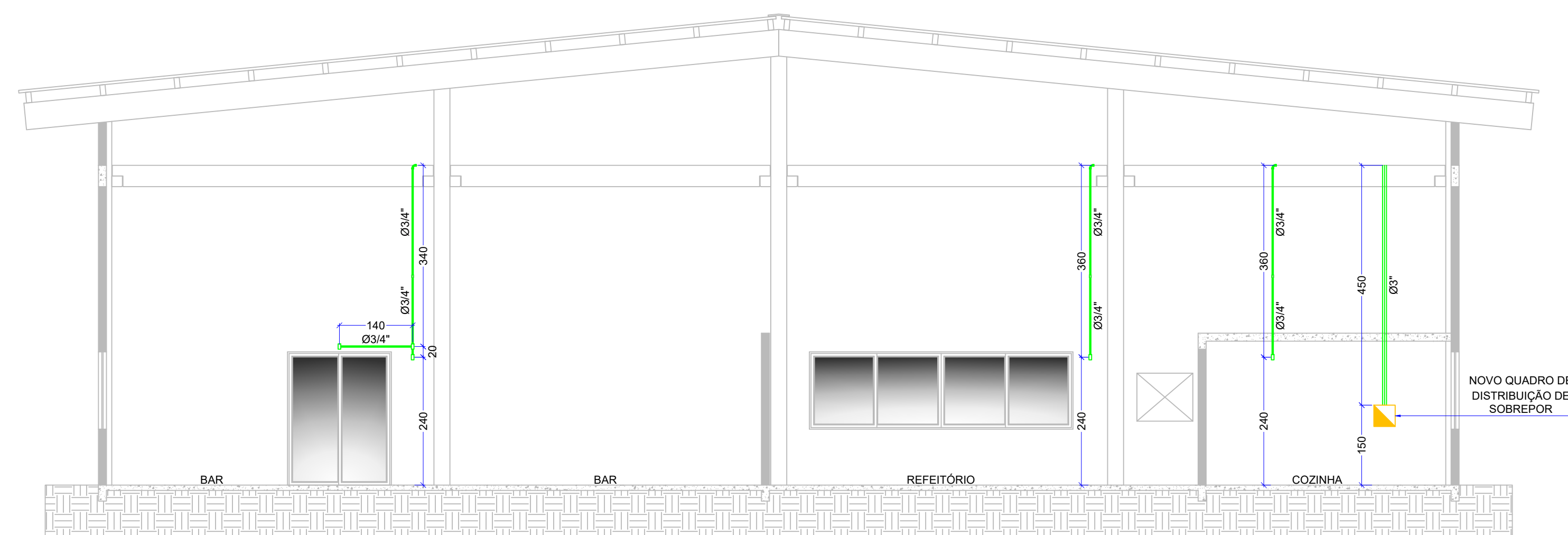


CORTE "A-A" - INSTALAÇÃO DOS ELETRODUTOS RÍGIDOS E CONEXÕES
Esc.: 1/75



CORTE "B-B" - INSTALAÇÃO DOS ELETRODUTOS RÍGIDOS E CONEXÕES
Esc.: 1/75



CORTE "C-C" - INSTALAÇÃO DOS ELETRODUTOS RÍGIDOS E CONEXÕES
Esc.: 1/75

- NOTAS:**
- Os novos pontos de iluminação e sinalização de emergência serão ligados a um novo circuito e o mesmo será destinado ao quadro de distribuição geral (localizado na cozinha). Já os pontos existentes, deverão ser ligados a este novo circuito geral;
 - Os eletrodutos rígidos de PVC deverão ser instalados em todos os pontos de iluminação e sinalização de emergência, conforme detalhes;
 - Na saída do quadro de distribuição, deverá ser instalado um eletroduto rígido de PVC de Ø3\";

- NOTA TÉCNICA:**
- COTAS E NÍVEIS ESTÃO CENTÍMETROS;
 - DIVERGÊNCIAS ENTRE COTAS E ESCALAS, PREVALECERÃO AS COTAS;
 - A_c = ÁREA;
 - H_c = ALTURA;
 - Esp. = ESPESURA;
 - P_c = PISO;

MUNICÍPIO DE ABDON BATISTA
SANTA CATARINA
CNPJ 78.511.052/0001-10



ASSUNTO:
REFORMA DO CENTRO COMUNITÁRIO ULYSSES GUIMARÃES

LOCAL:
RUA FERMINO RECH, CENTRO, ABDON BATISTA - SC

TÍTULO:
CORTES E DETALHES ELETRODUTOS RÍGIDOS E CONEXÕES

DATA: AGO.2024	DESENHO: ANA / LUIZ	PRANCHA: 09/09	RESP. TÉCNICO:
ESCALA: INDICADA	ÁREA: 1.351,77m²	ENG. CIVIL LUIZ GUSTAVO REDANTE CREA/SC 175099-8	