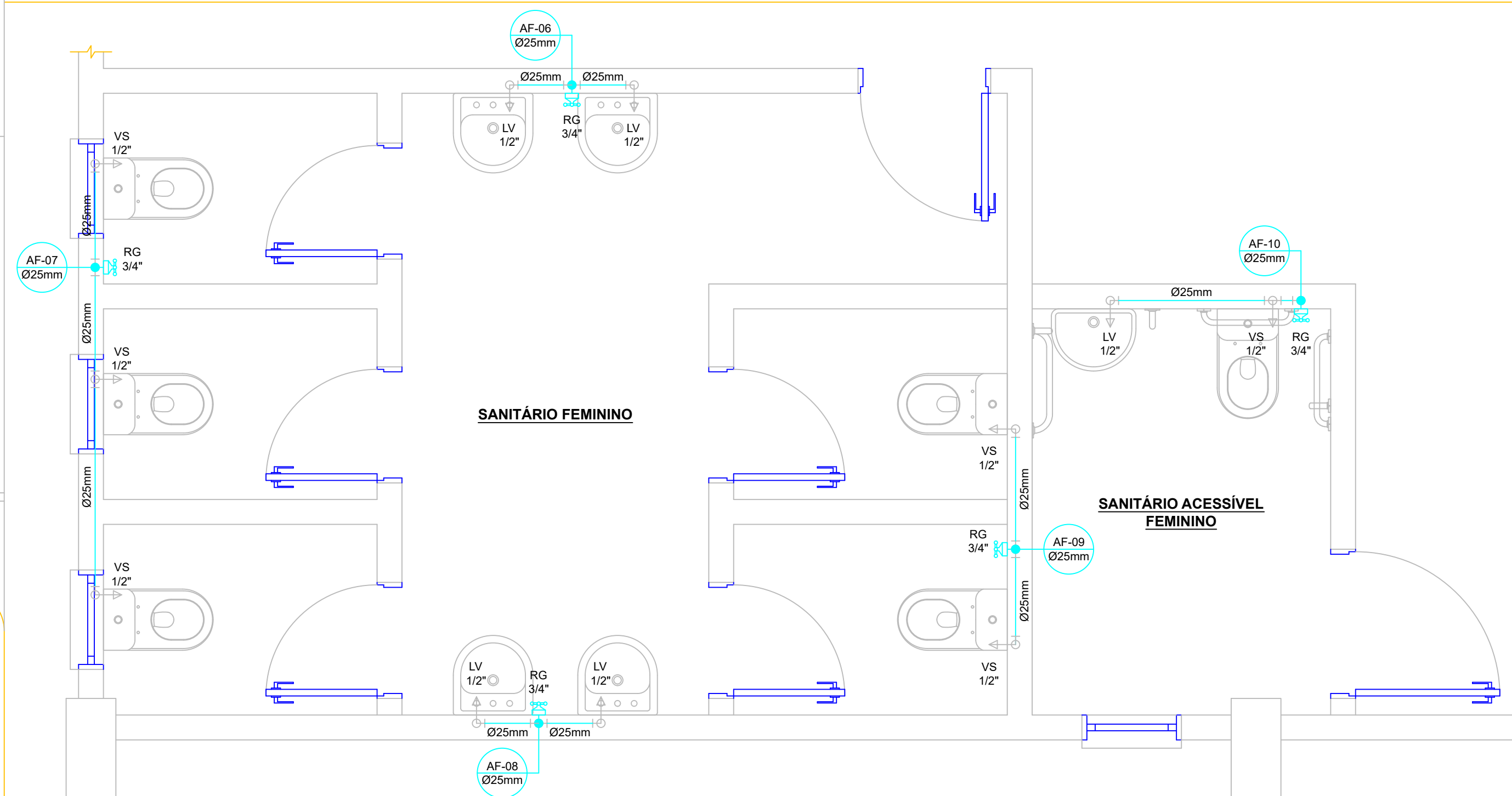
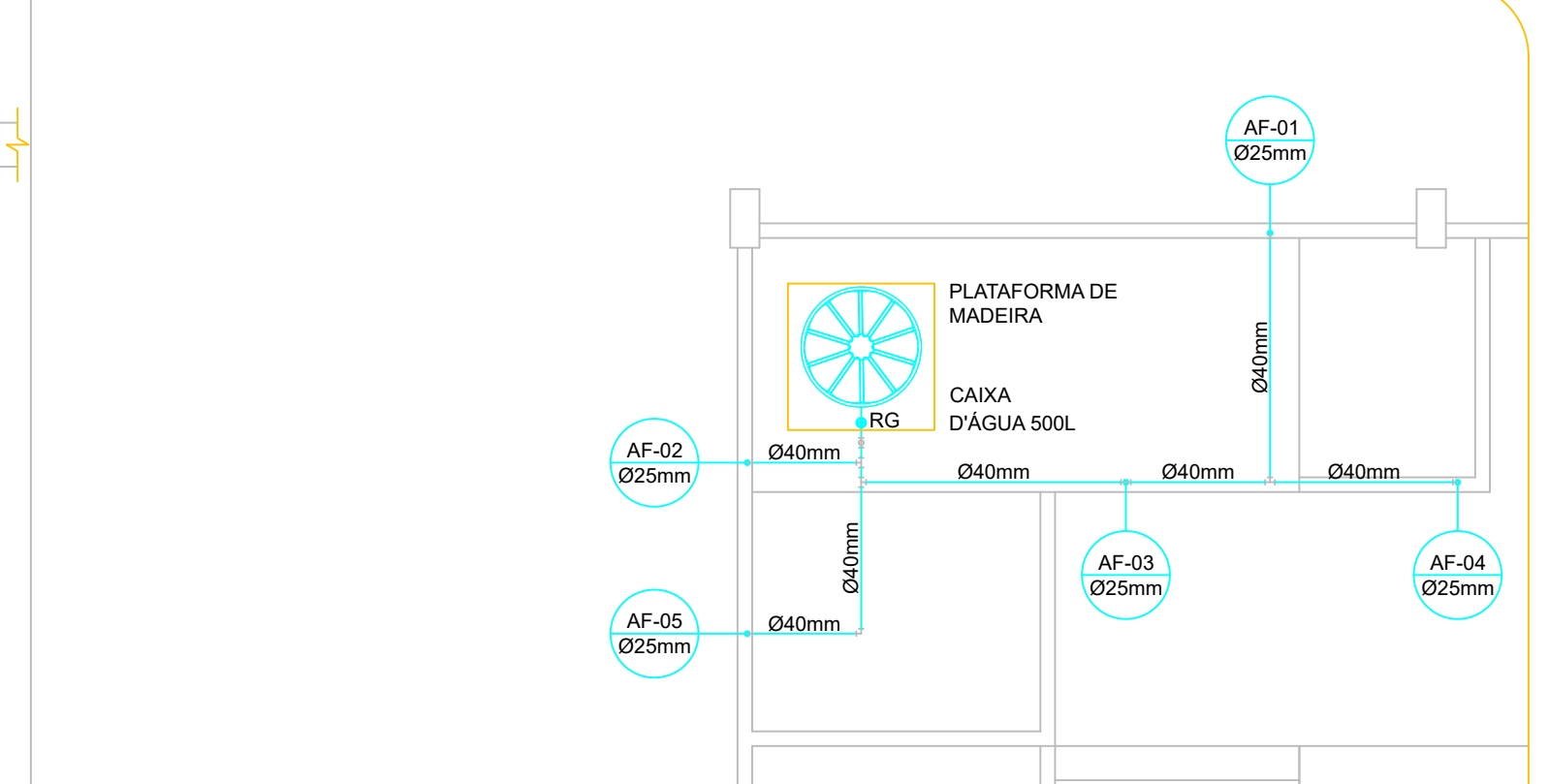
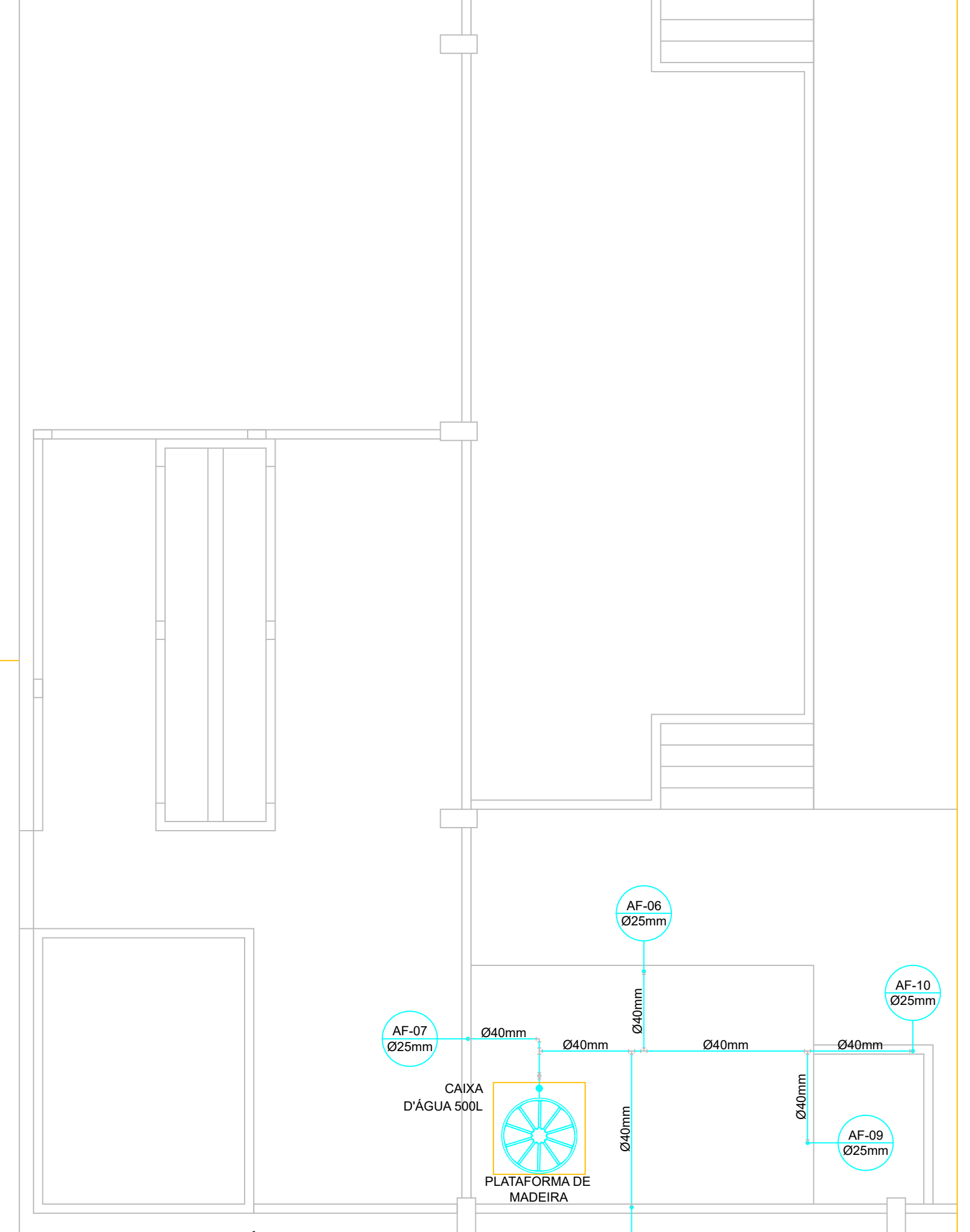


DETALHE 01 - HIDRÁULICO SANITÁRIO MASCULINO, CHUVEIROS E SANITÁRIO ACESSÍVEL MASCULINO
Esc.: 1:25

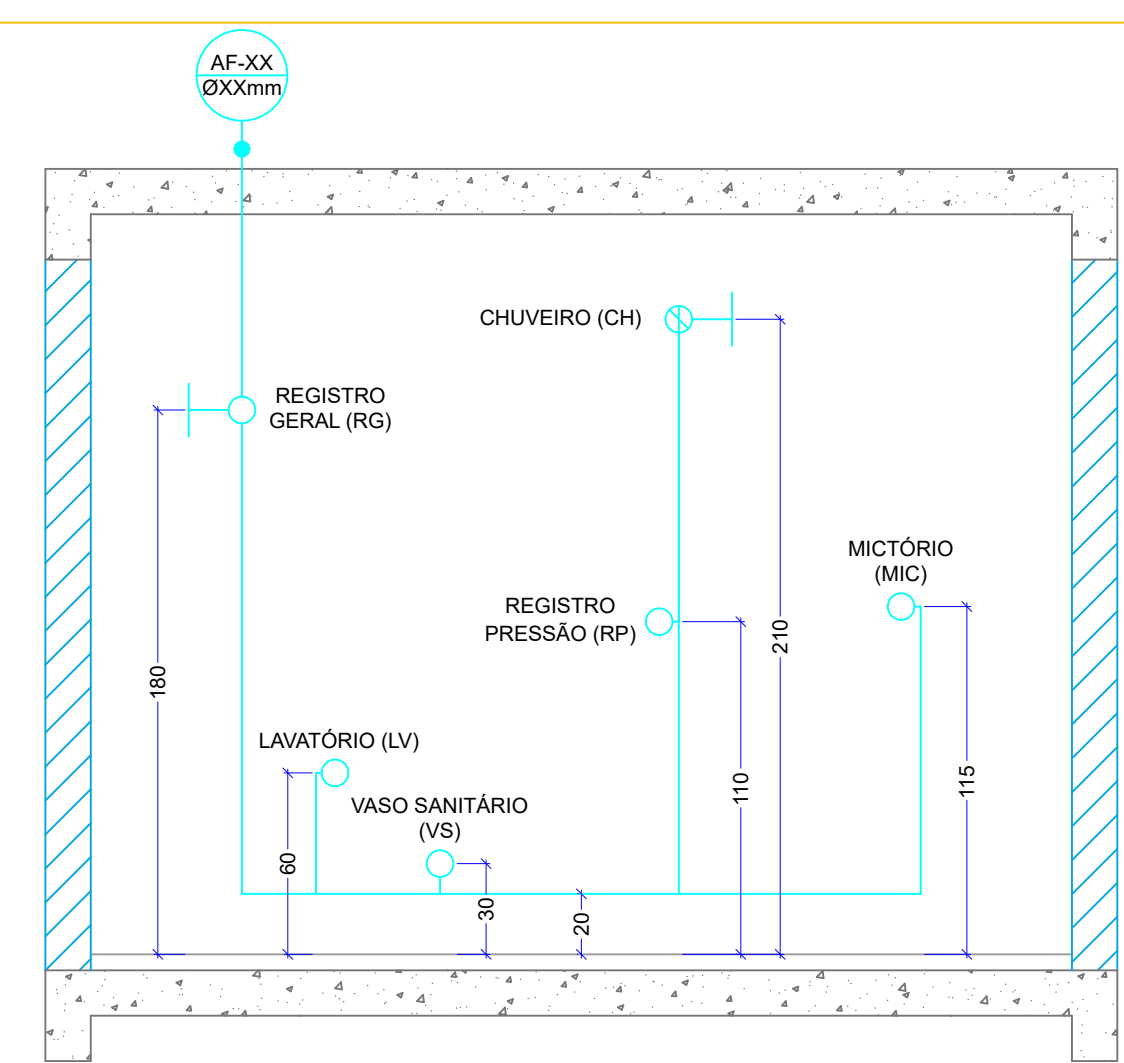
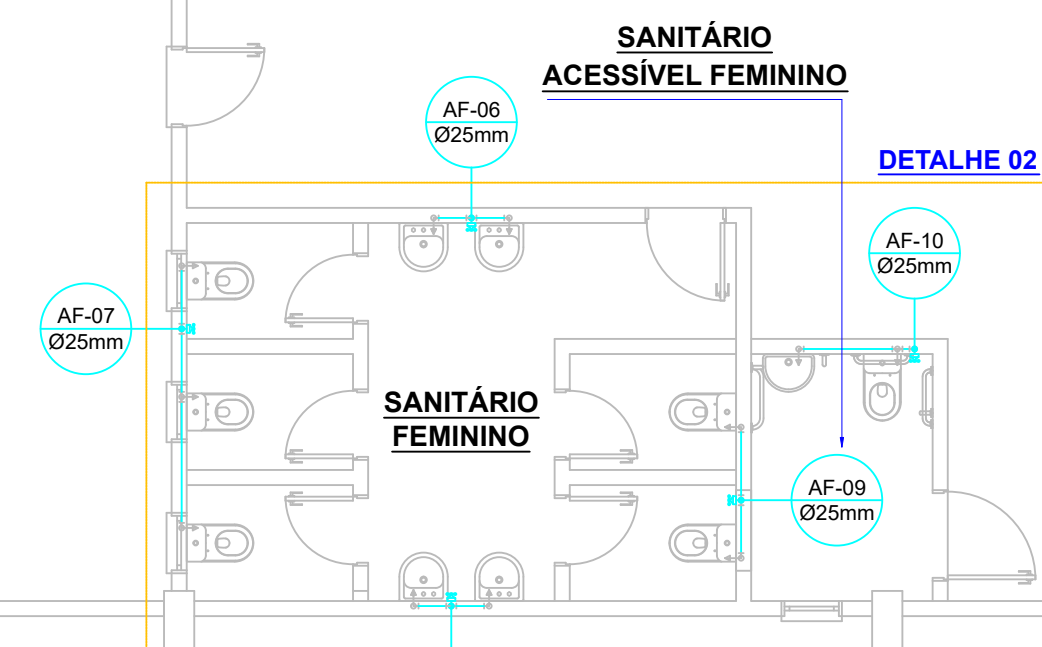


DETALHE 02 - HIDRÁULICO SANITÁRIO FEMININO E SANITÁRIO ACESSÍVEL FEMININO
Esc.: 1:25

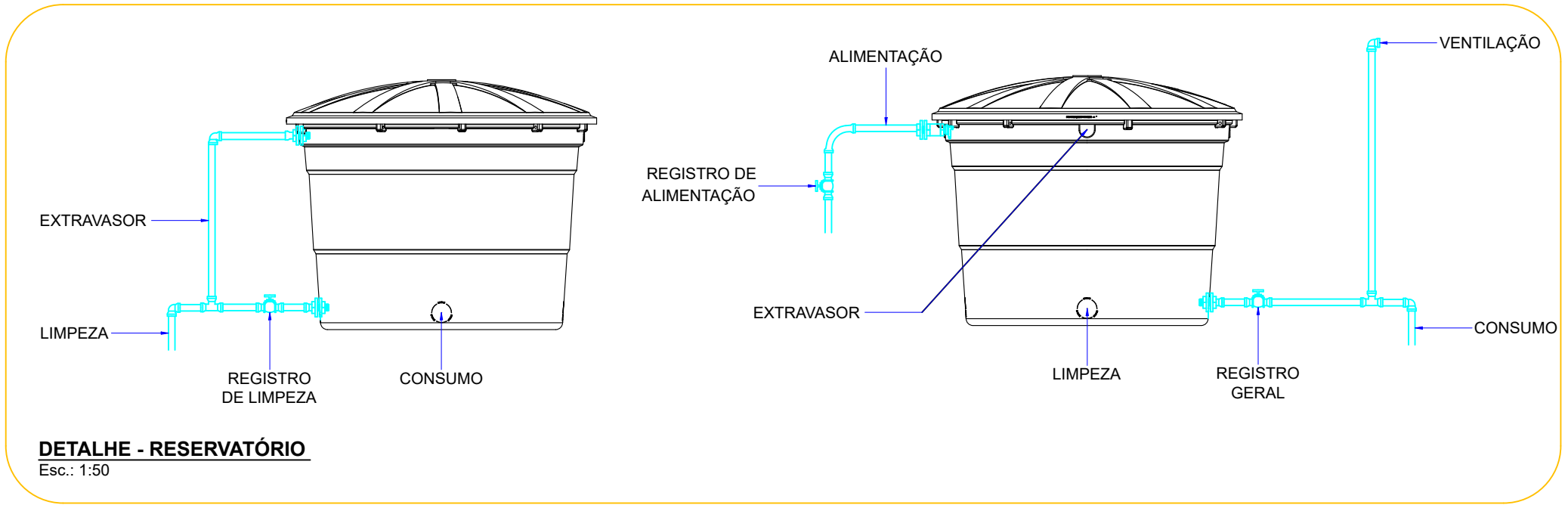


PLANTA BAIXA LAJE - HIDRÁULICO
Esc.: 1:75

PLANTA BAIXA TÉRREO - HIDRÁULICO
Esc.: 1:75



DETALHE - ALTURA DOS PONTOS DE ALIMENTAÇÃO DOS EQUIPAMENTOS
Esc.: 1:25



DETALHE - RESERVATÓRIO
Esc.: 1:50

LEGENDA HIDRÁULICA	
AF-XX ØXXmm	TUBULAÇÃO DE ÁGUA FRIA
RG	REGISTRO DE GAVETA DE ÁGUA FRIA
RG	REGISTRO GERAL DE ÁGUA FRIA
—	TUBULAÇÃO DE ÁGUA FRIA PVC
CH	CHUVEIRO
LV	LAVATÓRIO
VS	VASO SANITÁRIO COM CAIXA ACOPLADA
MIC	MICTÓRIO
RP	REGISTRO DE PRESSÃO

- NOTA TÉCNICA:**
1. COTAS E NÍVEIS ESTÃO CENTÍMETROS;
 2. DIVERGÊNCIAS ENTRE COTAS E ESCALAS, PREVALECERÃO AS COTAS;
 3. A_c = ÁREA;
 4. H_c = ALTURA;
 5. Esp. = ESPESURA;
 6. P. = PISO;

MUNICÍPIO DE ABDON BATISTA
SANTA CATARINA
CNPJ 78.511.052/0001-10

ASSUNTO: REFORMA DO CENTRO COMUNITÁRIO ULYSSES GUIMARÃES
LOCAL: RUA FERMINO RECH, CENTRO, ABDON BATISTA - SC
TÍTULO: PROJETO HIDRÁULICO, DETALHES E LEGENDA

DATA: AGO.2024	DESENHO: ANA / LUIZ	PRANCHA: 06/09	RESP. TÉCNICO:
ESCALA: INDICADA	ÁREA: 1.351,77m ²	ENG. CIVIL LUIZ GUSTAVO REDANTE CREA/SC 175099-8	