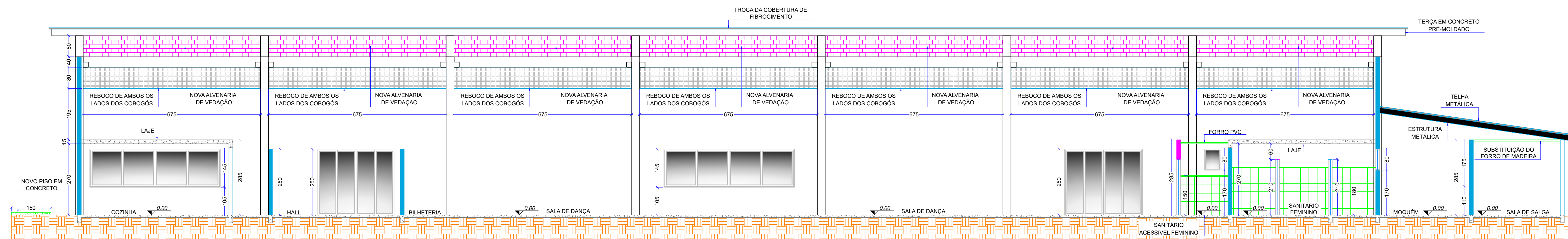
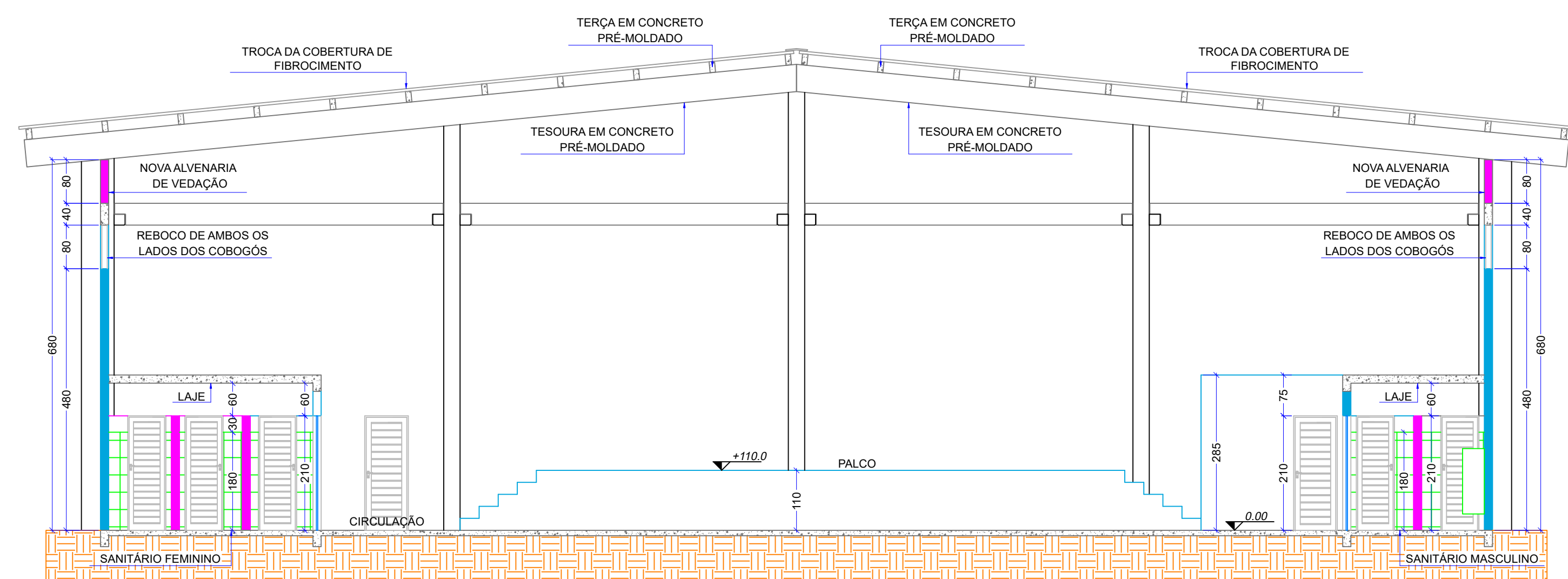


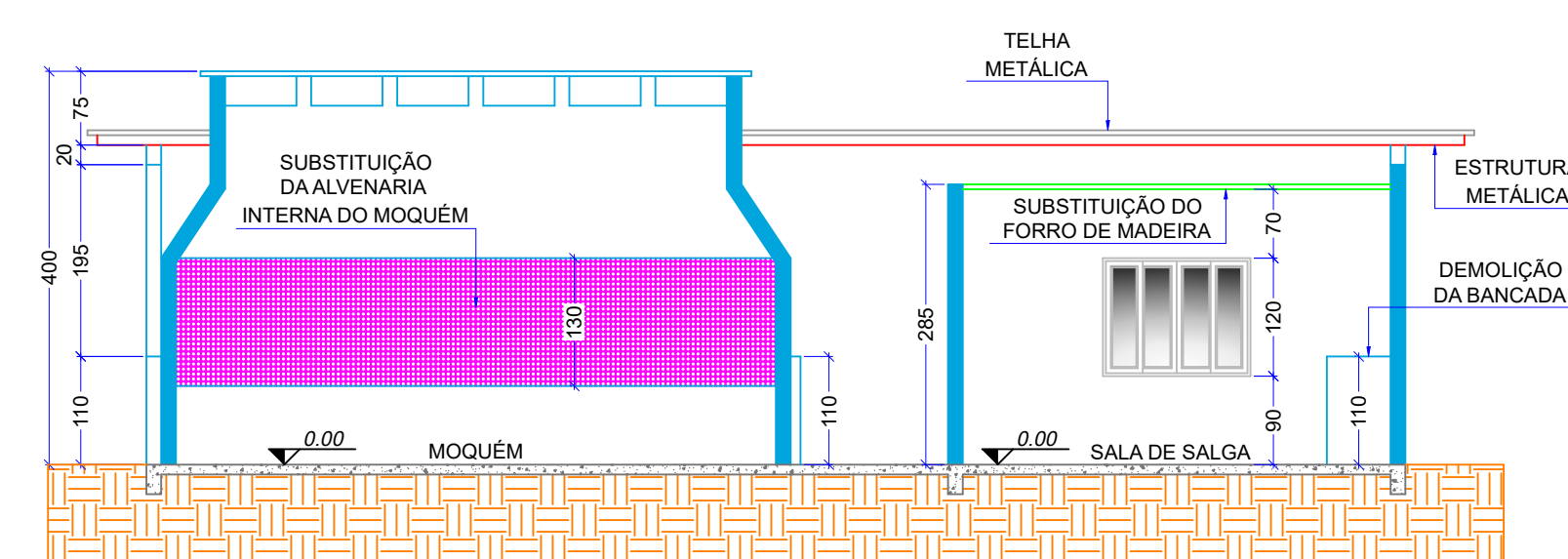
VISTA FRONTAL - CENTRO COMUNITÁRIO ULYSSES GUIMARÃES  
Esc.: 1/75



CORTE "A-A"  
Esc.: 1/75



CORTE "B-B"  
Esc.: 1/75



CORTE "C-C"  
Esc.: 1/75

LEGENDA	
[Símbolo]	ALVENARIA EXISTENTE - NÍVEL SUPERIOR
[Símbolo]	ALVENARIA EXISTENTE - NÍVEL INFERIOR
[Símbolo]	ALVENARIA À EXECUTAR - NÍVEL SUPERIOR
[Símbolo]	ALVENARIA À EXECUTAR - NÍVEL INFERIOR
[Símbolo]	ASSOALHO À EXECUTAR
[Símbolo]	REVESTIMENTO DE PISO À EXECUTAR
[Símbolo]	PAVIMENTAÇÃO À EXECUTAR
[Símbolo]	PROJEÇÃO DA COBERTURA

- NOTA TÉCNICA:**
1. COTAS E NÍVEIS ESTÃO CENTÍMETROS;
  2. DIVERGÊNCIAS ENTRE COTAS E ESCALAS, PREVALECERÃO AS COTAS;
  3. A<sub>c</sub> = ÁREA;
  4. H<sub>c</sub> = ALTURA;
  5. Esp. = ESPESURA;
  6. P<sub>c</sub> = PISO;

MUNICÍPIO DE ABDON BATISTA  
SANTA CATARINA  
CNPJ 78.511.052/0001-10



ASSUNTO:  
REFORMA DO CENTRO COMUNITÁRIO ULYSSES GUIMARÃES

LOCAL:  
RUA FERMINO RECH, CENTRO, ABDON BATISTA - SC

TÍTULO:  
CORTES, VISTAS E LEGENDA

DATA: AGO.2024  
DESENHO: ANA / LUIZ  
PRANCHA: 05/09  
RESP. TÉCNICO:

ESCALA: INDICADA  
ÁREA: 1.351,77m<sup>2</sup>

ENG. CIVIL LUIZ GUSTAVO REDANTE  
CREA/SC 175099-8