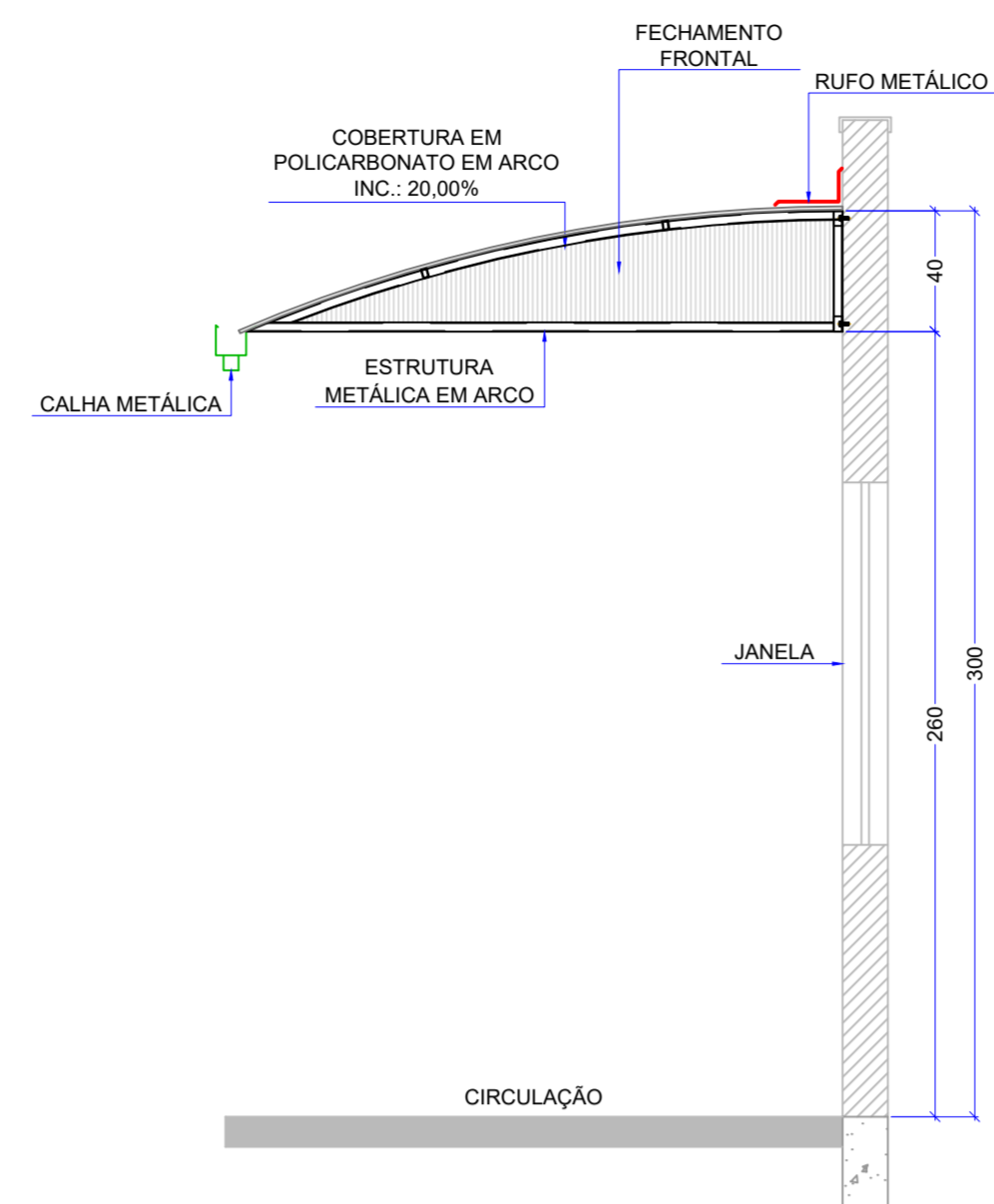
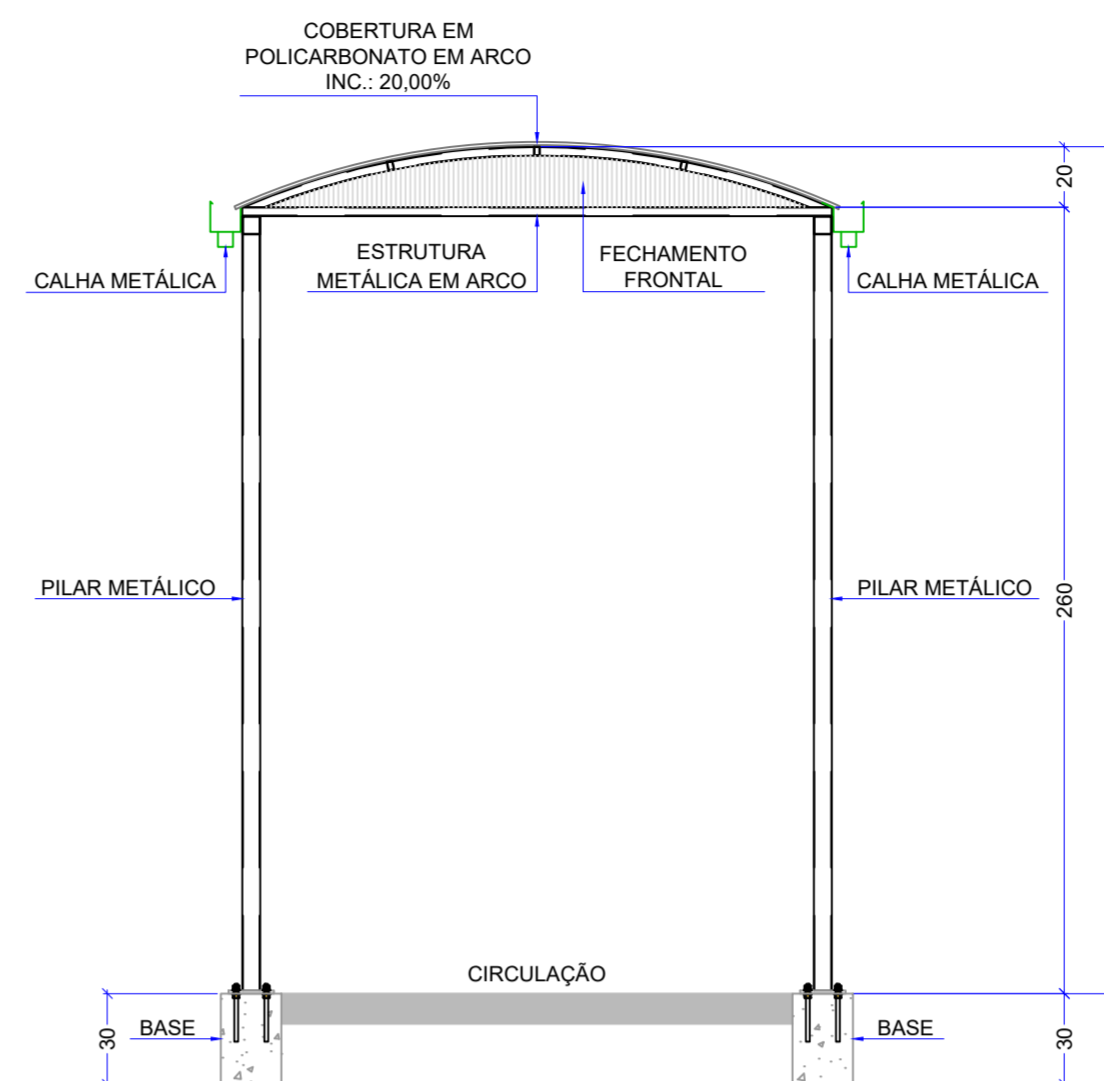


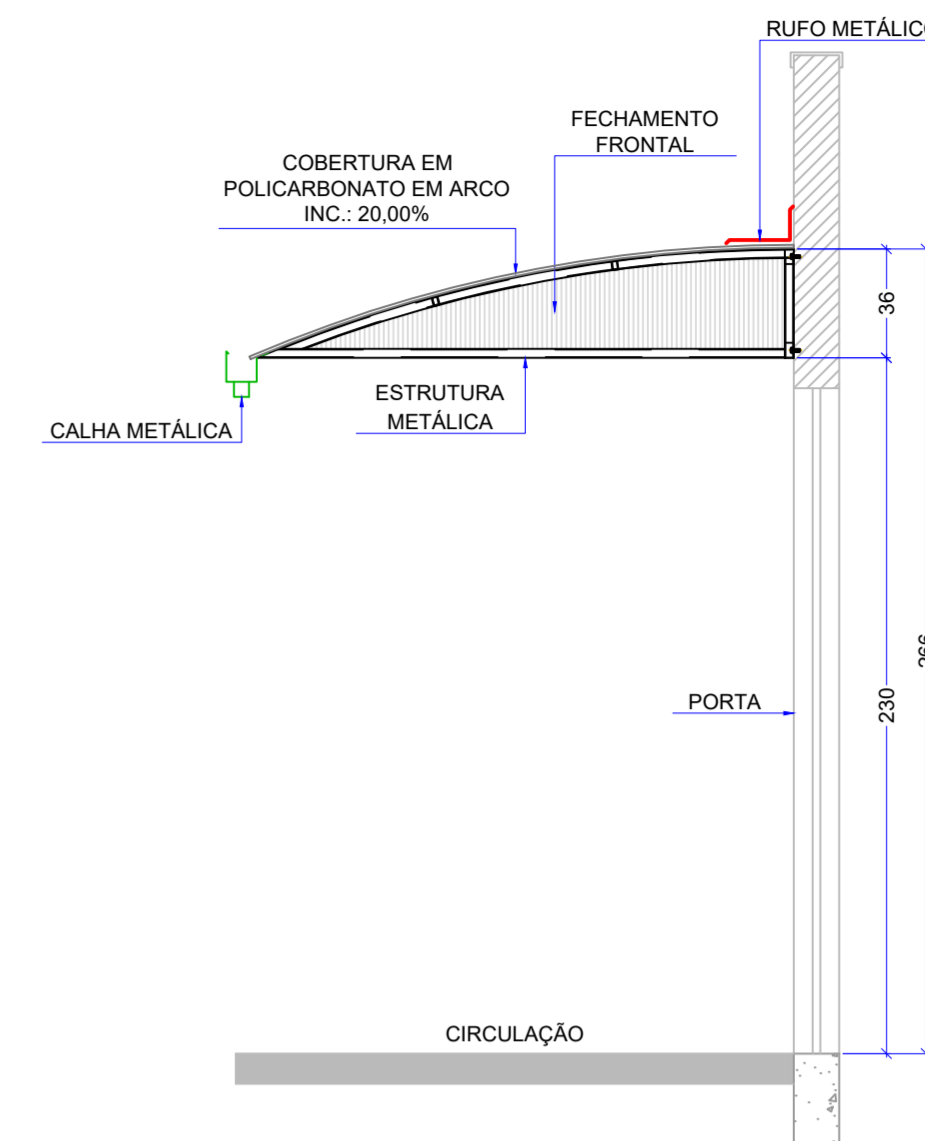
**CORTE "A-A" - FACHADA FRONTAL
(ACESSO PRINCIPAL)**
Esc.: 1:25



**CORTE "B-B" - FACHADA FUNDOS
(ACESSO ALUNOS)**
Esc.: 1:25

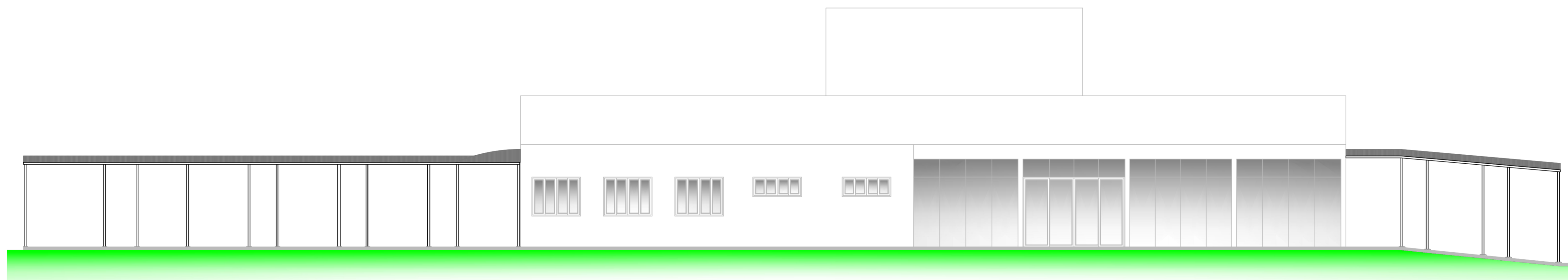


**CORTE "C-C" - FACHADA FUNDOS
(ACESSO ALUNOS)**
Esc.: 1:25

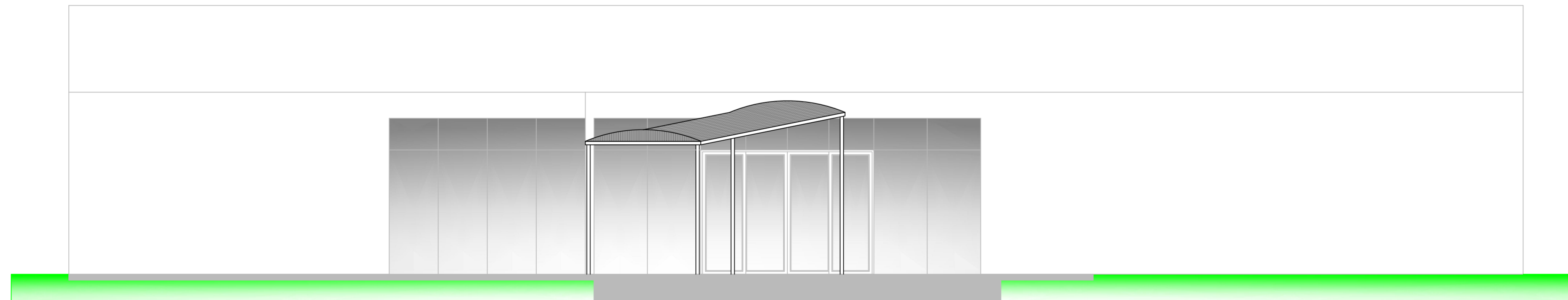


**CORTE "D-D" - FACHADA FUNDOS
(ACESSO COZINHA)**
Esc.: 1:25

LEGENDA	
ÁREA EXISTENTE	
PROJEÇÃO DA COBERTURA	
COBERTURA	
RUFOS	
CALHAS	



VISTA 01 - FACHADA LATERAL
Esc.: 1:75



VISTA 02 - FACHADA FRONTAL
Esc.: 1:50

- NOTAS:
 1. TODAS AS DIMENSÕES ESTÃO EM CENTÍMETROS;
 2. A = ÁREA;
 3. INC. = INCLINAÇÃO;

MUNICÍPIO DE ABDON BATISTA
 SANTA CATARINA
 CNPJ 78.511.052/0001-10



ASSUNTO: TOLDOS PARA PRÉ-ESCOLA DONA TEREZA			
LOCAL: RUA VALERIANO DEMENECK, S/N, CENTRO, ABDON BATISTA - SC			
TÍTULO: CORTES E VISTAS			
DATA: JUN. 2024	DESENHO: LUIZ	PRANCHA: 02/02	RESP. TÉCNICO:
ESCALA: INDICADA	ÁREA: 89,63m ²	ENG. CIVIL LUIZ GUSTAVO REDANTE CREA/SC 175089-8	