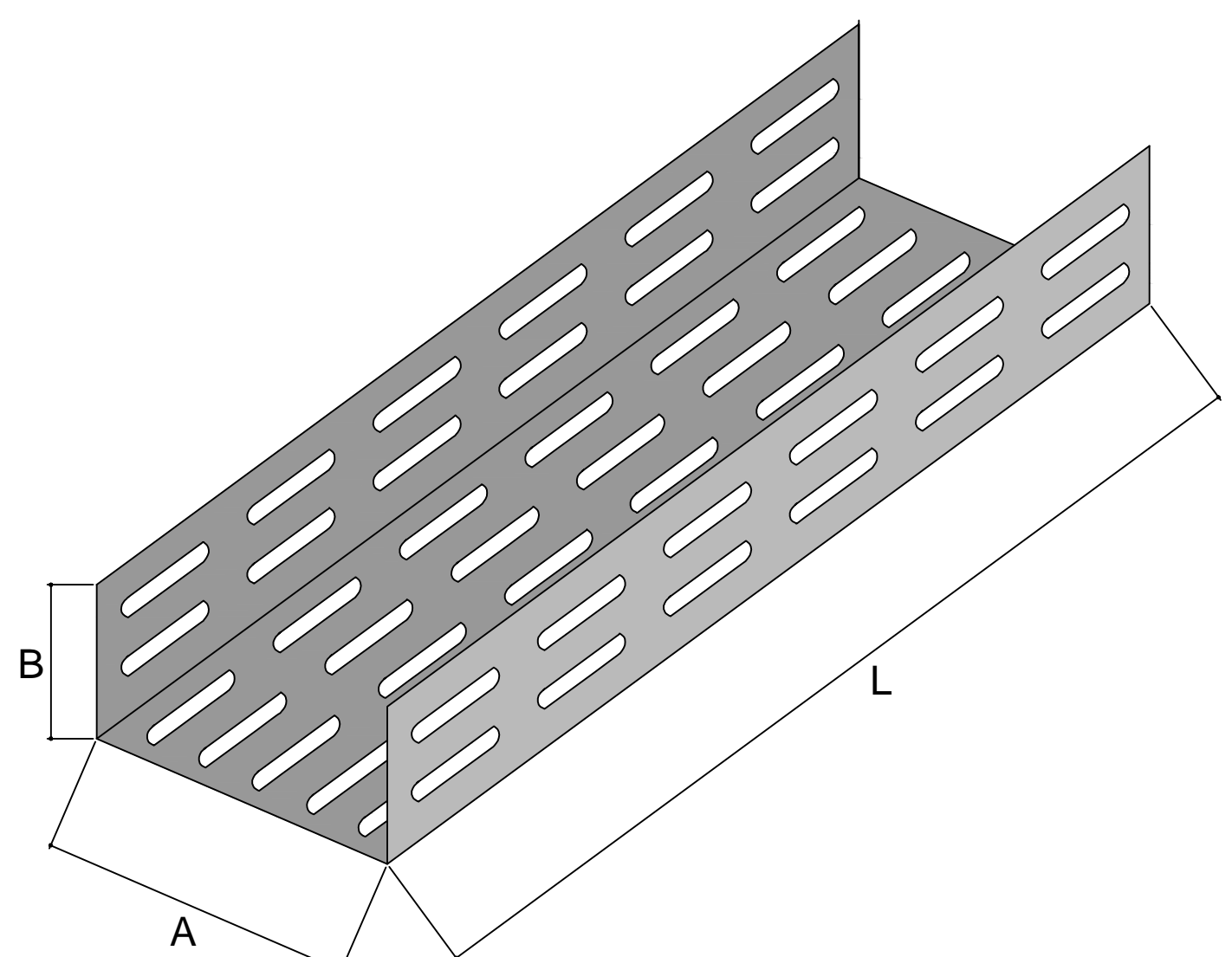
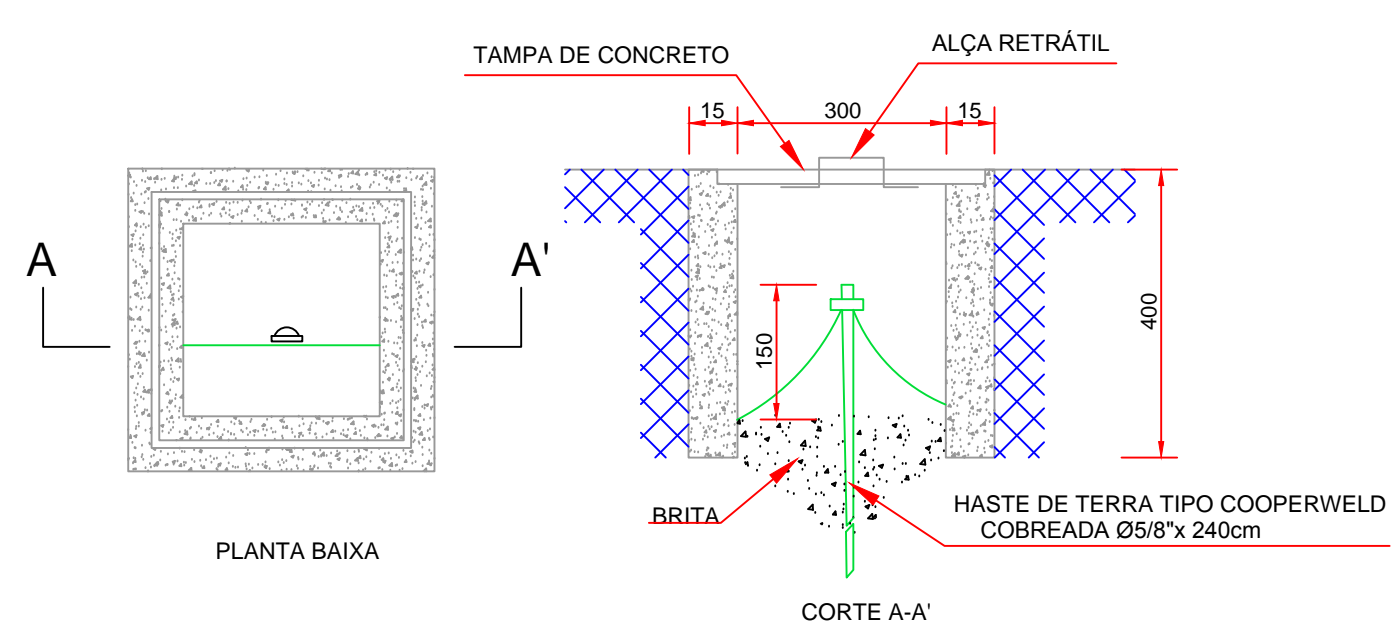


PLANTA BAIXA INTERNO - ELÉTRICO/FORÇA - SALA ADM
ESCALA: 1/50

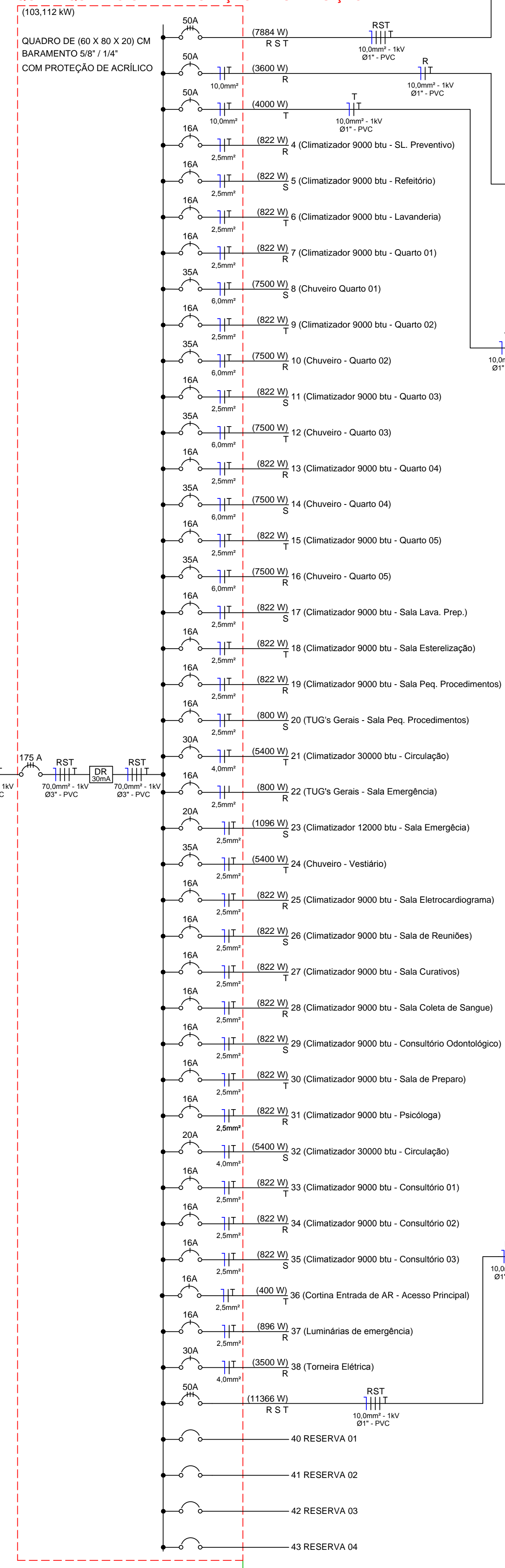


DETALHE DA ELETROCALHA TIPO PERFURADA
MEDIDAS EM: cm
SEM ESCALA

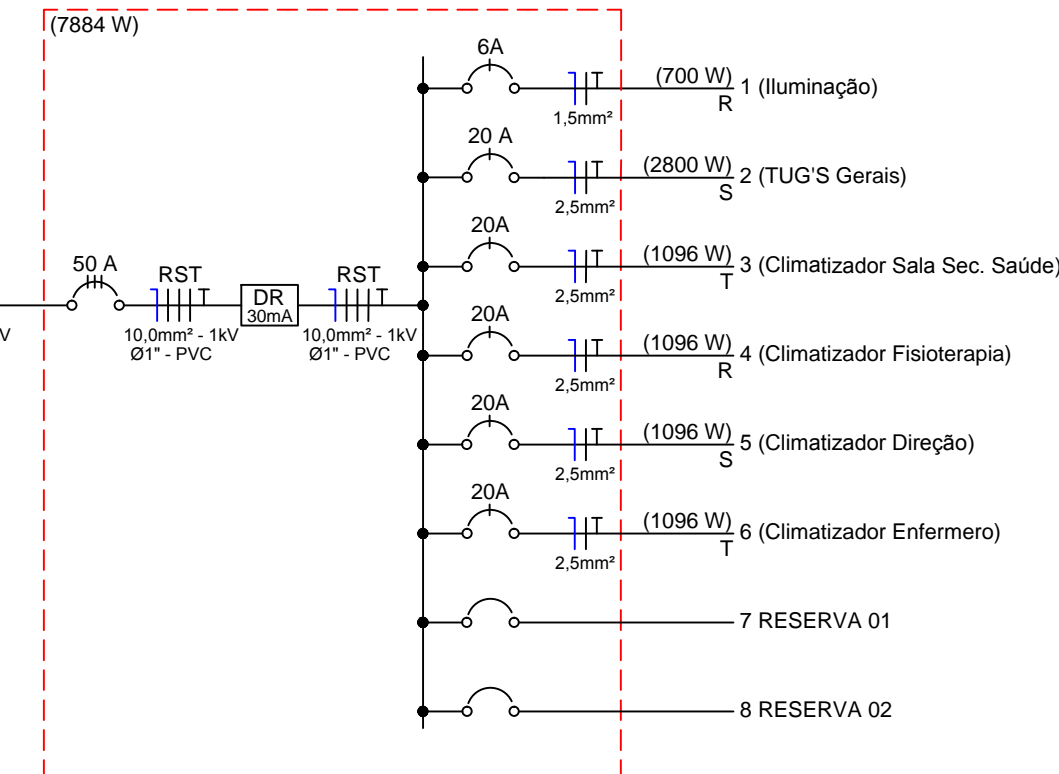


DETALHE CAIXA DE INSPEÇÃO (CONCRETO)
MEDIDAS EM: mm
SEM ESCALA

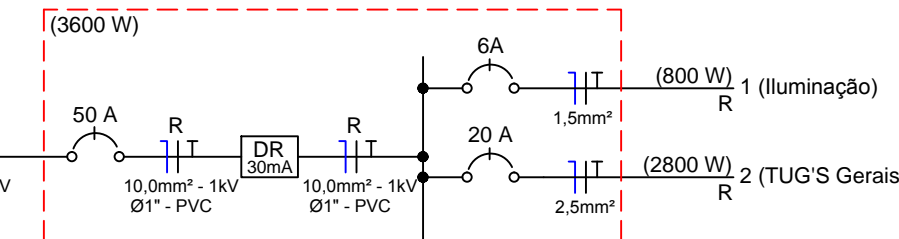
QGD - QUADRO GERAL PROTEÇÃO E DISTRIBUIÇÃO



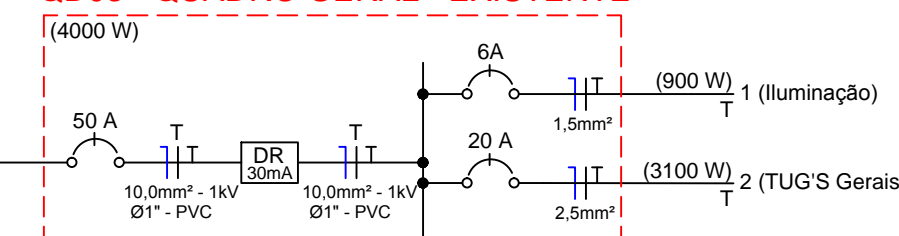
QD01 - QUADRO GERAL - PARTE NOVA



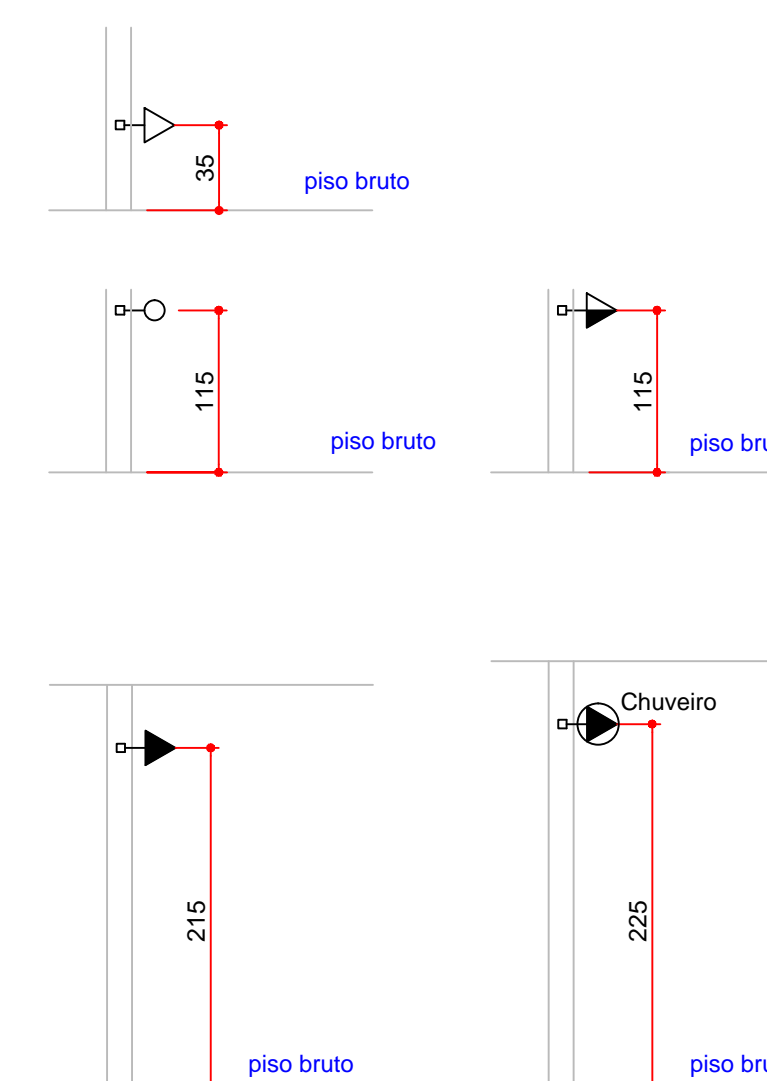
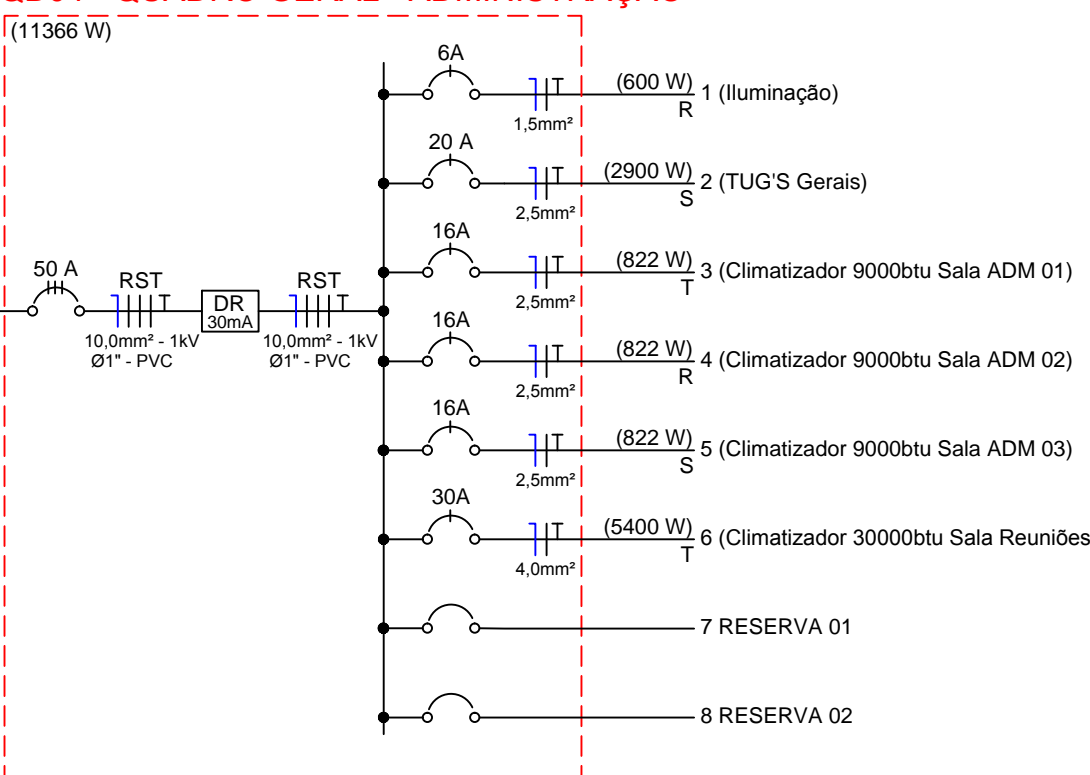
QD02 - QUADRO GERAL - EXISTENTE



QD03 - QUADRO GERAL - EXISTENTE

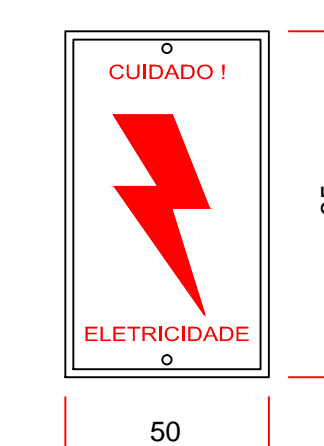
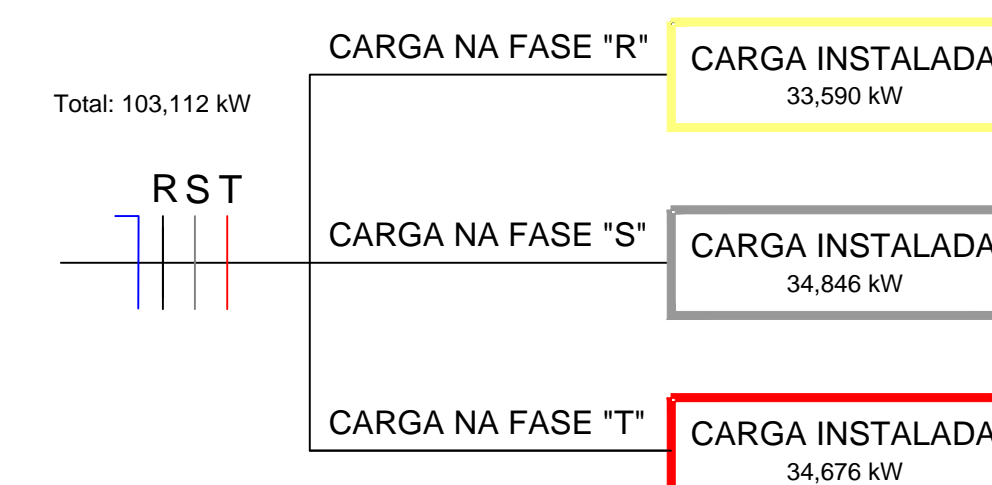


QD04 - QUADRO GERAL - ADMINISTRAÇÃO

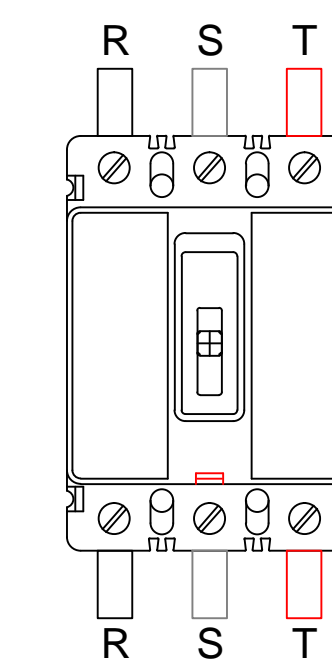


DETALHE ALTURA DOS TUG'S E TUE'S
MEDIDAS EM: mm
SEM ESCALA

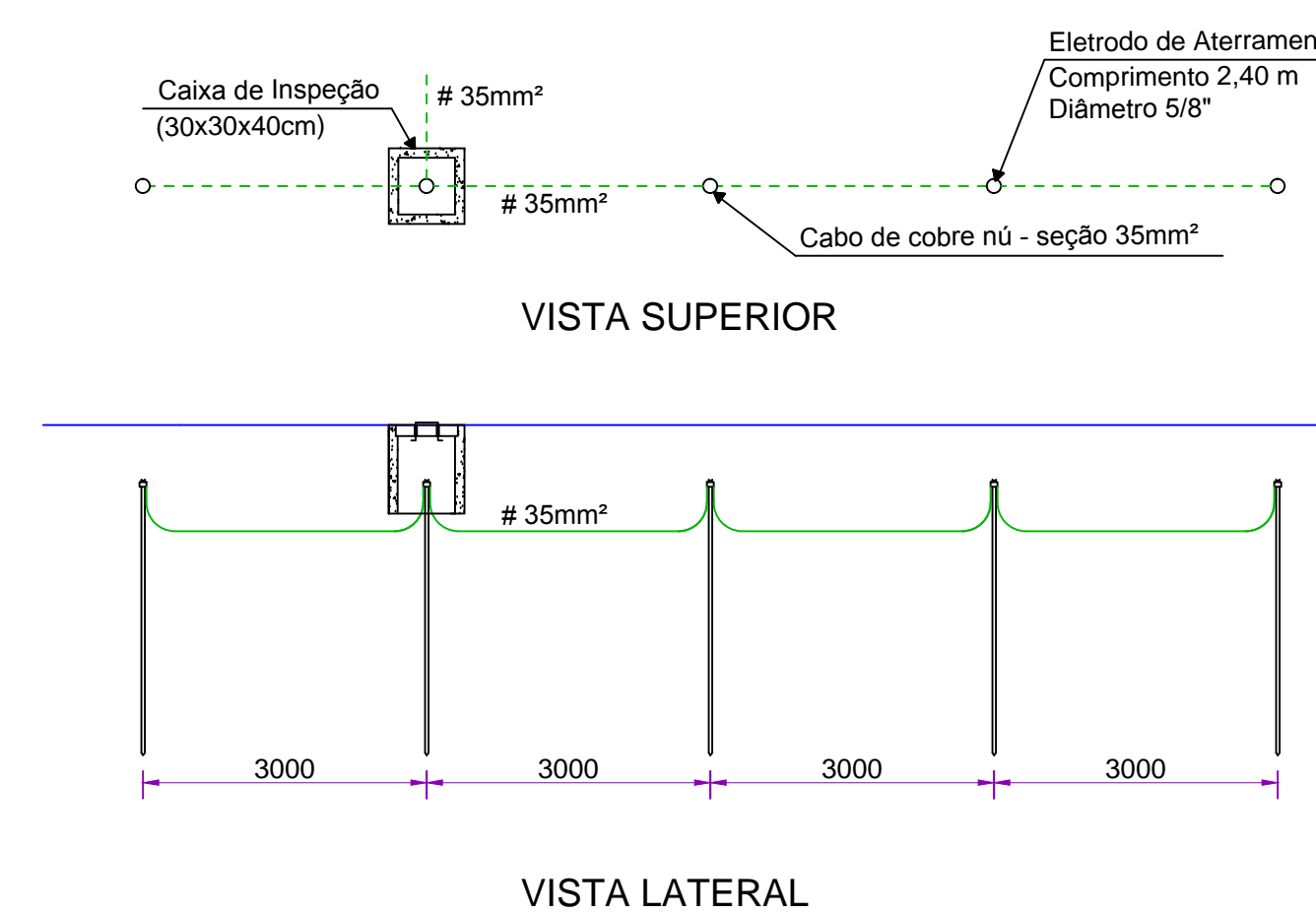
DIAGRAMA DISTRIBUIÇÃO DE CARGA



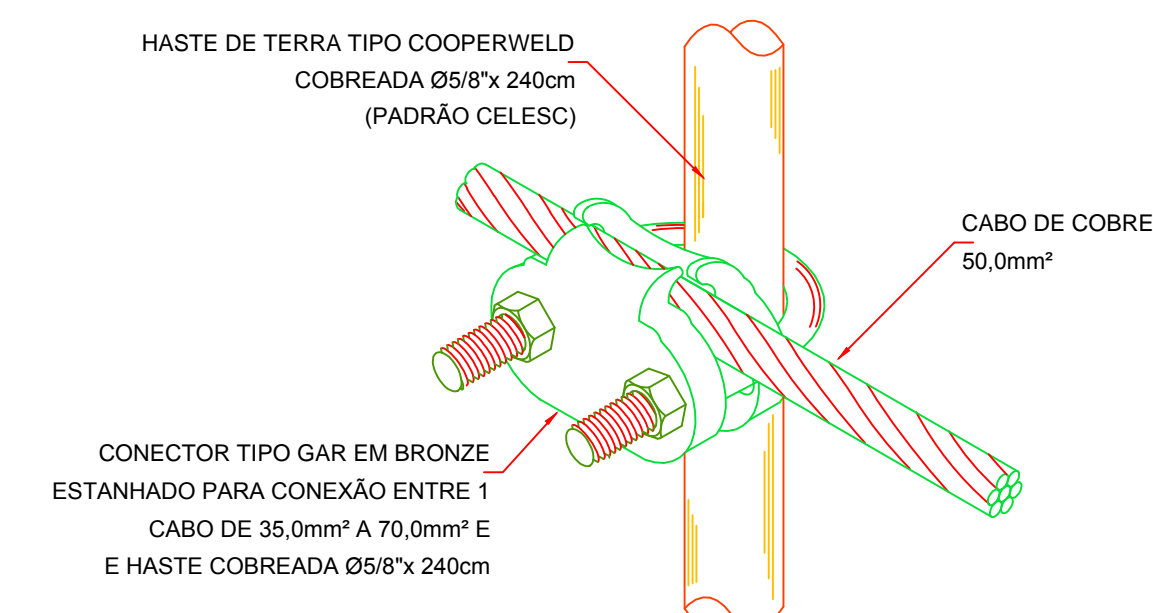
DETALHE ESTAMPA
MEDIDAS EM: mm
SEM ESCALA



DETALHE DISJUNTOR GERAL 175A
MEDIDAS EM: mm
SEM ESCALA



DETALHE DA MALHA DE ATERRAMENTO
MEDIDAS EM: mm
SEM ESCALA



DETALHE CONECTOR TIPO GAR - MALHA DE ATERRAMENTO
MEDIDAS EM: mm
SEM ESCALA

- NOTAS:**
- DIMENSÕES INFORMADAS: COMPRIMENTO x ALTURA x LARGURA;
 - AS DIMENSÕES INDICADAS SÃO OS VALORES MÍNIMOS EXIGIDOS PELA CELES;
 - AS INSTALAÇÕES INTERNAS DEVEM SEGUIR A NBR-5410 E NR-10;
 - DIVERGÊNCIAS ENTRE AS ESCALAS E AS COTAS PREVALECEM ÀS COTAS INFORMADAS.

CARIMBOS/APROVAÇÃO:



PRANCHA 03/03	PROJETO PROJETO ELÉTRICO ADEQUAÇÃO INSTALAÇÕES INTERNAS
ESCALA Indicada	LOCAL RUA DOMINGOS PALAVRO ABDON BATISTA / SC CENTRO CEP 89636-000
DESENHO Paulo R de Bortolo	REFERÊNCIA DETALHES - DIAGRAMAS UNIFILARES
PROJETISTA Paulo R de Bortolo	Eng. Eletricista Paulo Ricardo de Bortolo - CREA 077962-1
DATA FEVEREIRO DE 2015	Arquiteta e Urbanista Priscila Maschio Favretto - CAU 74672-0
ARQUIVO POSTO_S_140618_R00	Fundo Municipal de Saúde de Abdon Batista - CNPJ: 10.509.952/0001-99