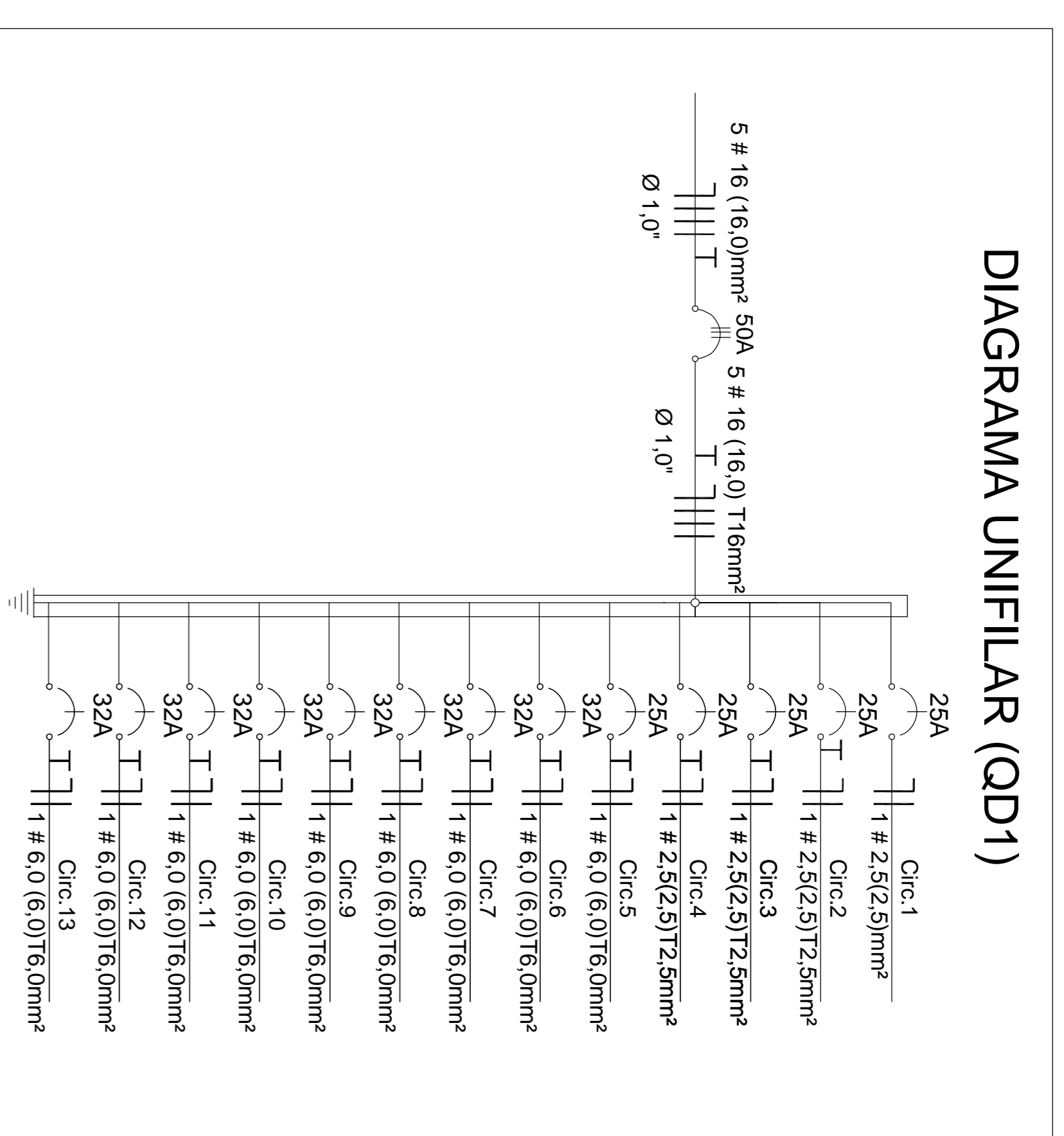
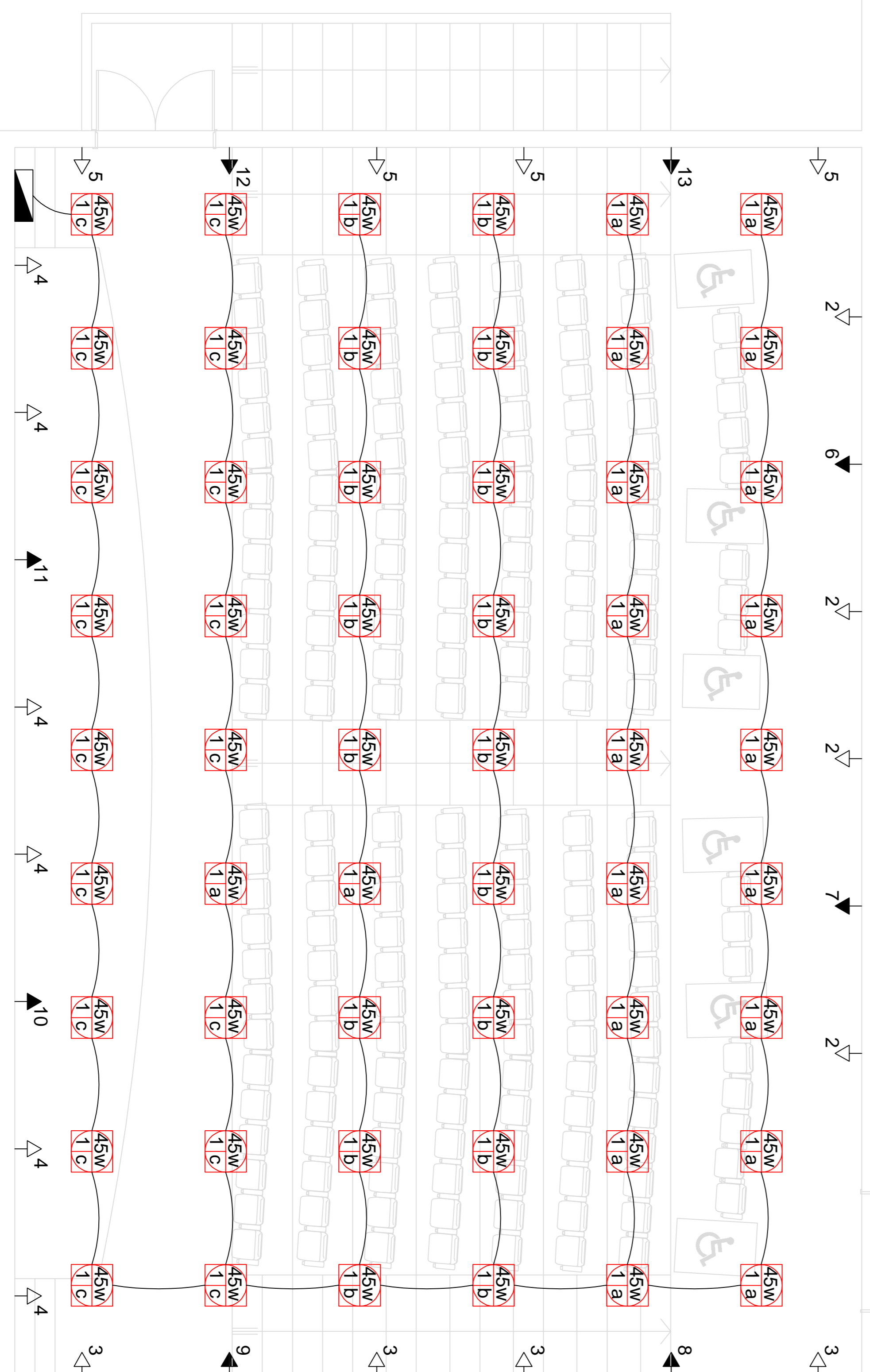


Quadro de Cargas e Distribuição (QD1)

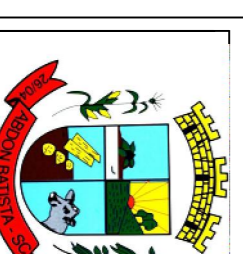
CIRCUITO	LAMPADAS		TOMADAS			Potência (W)	CONDUTOR (mm ²)	PROTEÇÃO A	FASE (A,B,C)	FINALIDADE
	15W	45W	100W/ 200W	600W/ 1400W	3720W					
1	-	54	-	-	-	2430	2,5	25	A	ILUMINAÇÃO
2	-	-	4	-	-	400	2,5	25	B	TOMADA USO GERAL
3	-	-	4	-	-	400	2,5	25	C	TOMADA USO GERAL
4	-	-	-	6	-	1200	2,5	25	A	TOMADA USO GERAL
5	-	-	-	4	-	400	2,5	25	B	TOMADA USO GERAL
6	-	-	-	-	1	3720	6,0	32	C	AR CONDICIONADO
7	-	-	-	-	1	3720	6,0	32	A	AR CONDICIONADO
8	-	-	-	-	1	3720	6,0	32	B	AR CONDICIONADO
9	-	-	-	-	1	3720	6,0	32	C	AR CONDICIONADO
10	-	-	-	-	1	3720	6,0	32	A	AR CONDICIONADO
11	-	-	-	-	1	3720	6,0	32	B	AR CONDICIONADO
12	-	-	-	-	1	3720	6,0	32	C	AR CONDICIONADO
13	-	-	-	-	1	3720	6,0	32	A	AR CONDICIONADO
TOTAL	54	-	18	-	8	27150	16,0	50	ABC	ALIMENTADOR



LEGENDA ELÉTRICO

SÍMBOLO	ESPECIFICAÇÃO
▷	TOMADA SIMPLES - ø 30 cm
◀	TOMADA SIMPLES - ø 110 cm
◀	TOMADA SIMPLES - ø 210 cm
◀	SADA PARA TELEFONE
◀	INTERRUPTOR SIMPLES
◀	INTERRUPTOR DUPLO
◀	INTERRUPTOR PARALELO SIMPLES
◀	INTERRUPTOR PARALELO DUPLO
◀	LUMINÁRIA LED
◀	LUMINÁRIA FLUORESCENTE
◀	ABANDELA
◀	QUADRO DE MEDIÇÃO
◀	QUADRO DE DISTRIBUIÇÃO
◀	ELETRÓDUTO P/ PARALELO-CAE-FORNO
◀	ELETRÓDUTO P/ TELEFONE
◀	ELETRÓDUTO P/ RISO
◀	CONTUIDOR FASE-NEUTRO-TERRA
◀	ATERRAMENTO

INSTALAÇÕES ELÉTRICAS
 ÁREA = 239,25 m²
 ESCALA = 1 : 50



PREFEITURA MUNICIPAL DE ABDON BATISTA
 RUA JOÃO SANTINI, Nº 30 - CENTRO - 88863-000 - ABDON BATISTA - SC
 FONE: (49) 3545-1133 - www.abdonbatista.sc.gov.br
 CNPJ: 78.511.059/0001-10

ASSINTO: REFORMA DA ESCOLA MUNICIPAL LUIZ ZANCHETT

LOCAL: AVENIDA 28 DE ABRIL - CENTRO - ABDON BATISTA

TÍTULO: INSTALAÇÕES ELÉTRICAS, DIAGRAMA UNILAR E QUADRO DE CARGAS

ESCALA	ÁREA	RESP. TÉCNICO	DATA	PRONALIA	VOLUNTÁRIO CANÔNICA	MUNICÍPIO DE ABDON BATISTA
1:50	2417,15m ²		OUT/2021	02-05		