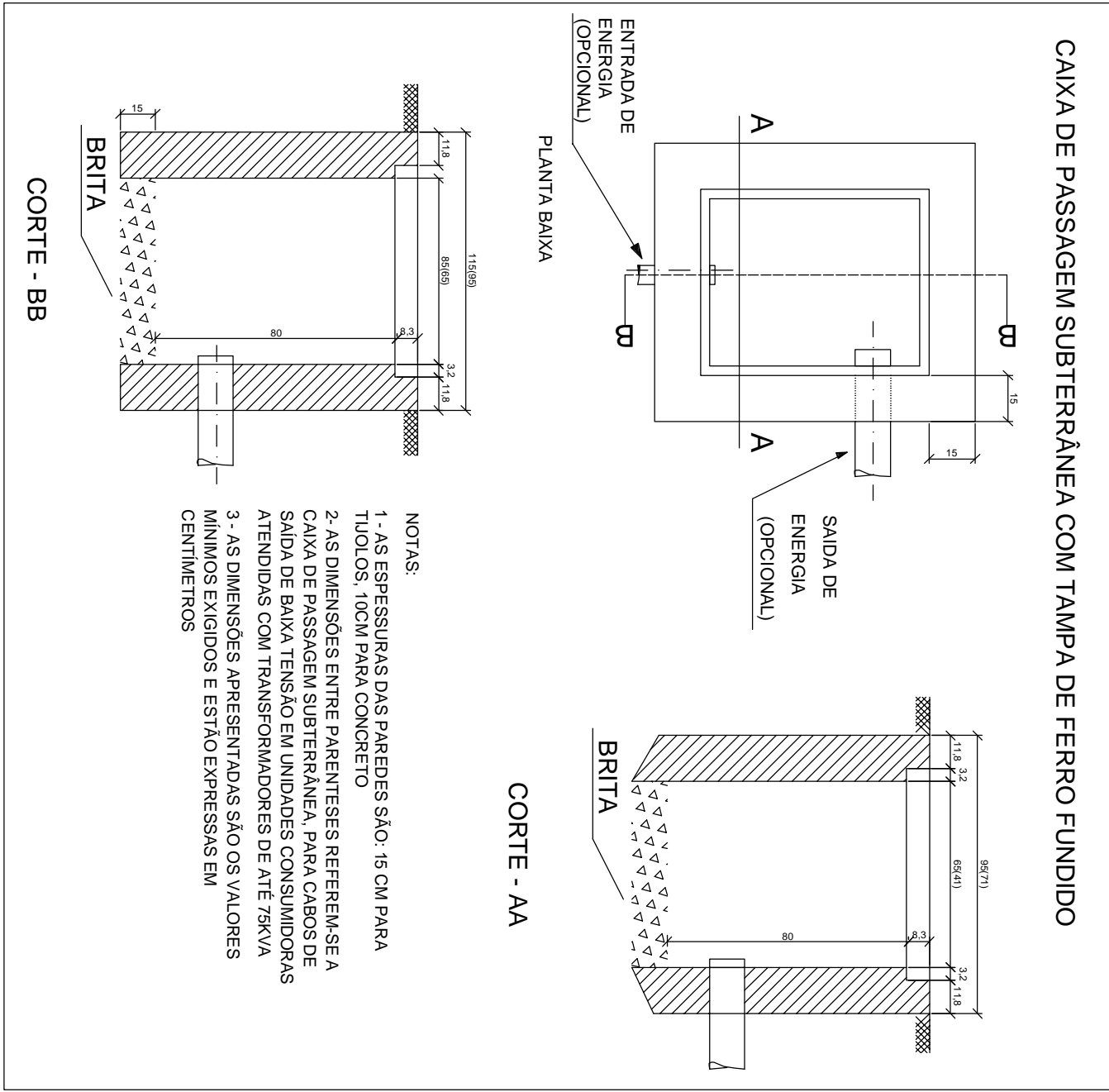


Quadro de Cargas e Distribuição (QD1)									
CIRCUITO	LÂMPADAS		TOMADAS			Fase/linha (V)	CONDUTOR (mm <sup>2</sup> )	PROTEÇÃO A	FASE (A,B,C)
	15W	W	100W	200W	600W 1540W				
1	50	-	-	-	-	750	1,5	15	A
2	48	-	-	-	-	720	1,5	15	B
3	-	-	12	-	-	1200	2,5	20	A
4	-	-	-	8	-	1600	2,5	20	B
5	-	-	-	7	-	1400	2,5	20	C
6	-	-	-	10	-	2000	2,5	20	A
7	-	-	12	-	-	1200	2,5	20	C
8	-	-	-	8	-	1600	2,5	20	B
9	-	-	12	-	-	1200	2,5	20	A
10	-	-	14	-	-	1400	2,5	20	B
11	-	-	13	-	-	1300	2,5	20	C
TOTAL						14570	10,0	50	ABC

Quadro de Cargas e Distribuição (QD2)									
CIRCUITO	LÂMPADAS		TOMADAS			Fase/linha (V)	CONDUTOR (mm <sup>2</sup> )	PROTEÇÃO A	FASE (A,B,C)
	15W	W	100W	200W	600W 1540W				
1	50	-	-	-	-	585	1,5	15	A
2	-	-	16	-	-	1600	1,5	15	A
3	-	-	-	9	-	1800	2,5	20	A
4	-	-	-	8	-	1600	2,5	20	A
5	-	-	-	8	-	1600	2,5	20	A
TOTAL						7185	10,0	50	A



ASSOCIAÇÃO DOS MUNICÍPIOS DO PLANALTO SUL DE STA CATARINA	AMPLASC	
MUNICÍPIO	ABDON BATISTA - SC	
PROJETO PARA RESTAURAÇÃO DO PREDO DA CASA DA MEMÓRIA DE ABDON BATISTA		
LOCAL	RUA VALERIANO DEMENECK - CENTRO - ABDON BATISTA SC	
TÍTULO	DETALHES PROJETO ELÉTRICO	
ESCALA	1:75	15431-49m2
PROJETO	PROJETO	JULIANA ARI E CENCI
INTERVENÇÃO	RESTAURAÇÃO	CRÉDITO 2017-18
DATA	04-05	

Declaro autenticidade e responsabilidade, não podendo ser empregada, reproduzida ou usada sem autorização do autor. - Autenticidade e responsabilidade, não podendo ser empregada, reproduzida ou usada sem autorização do autor.