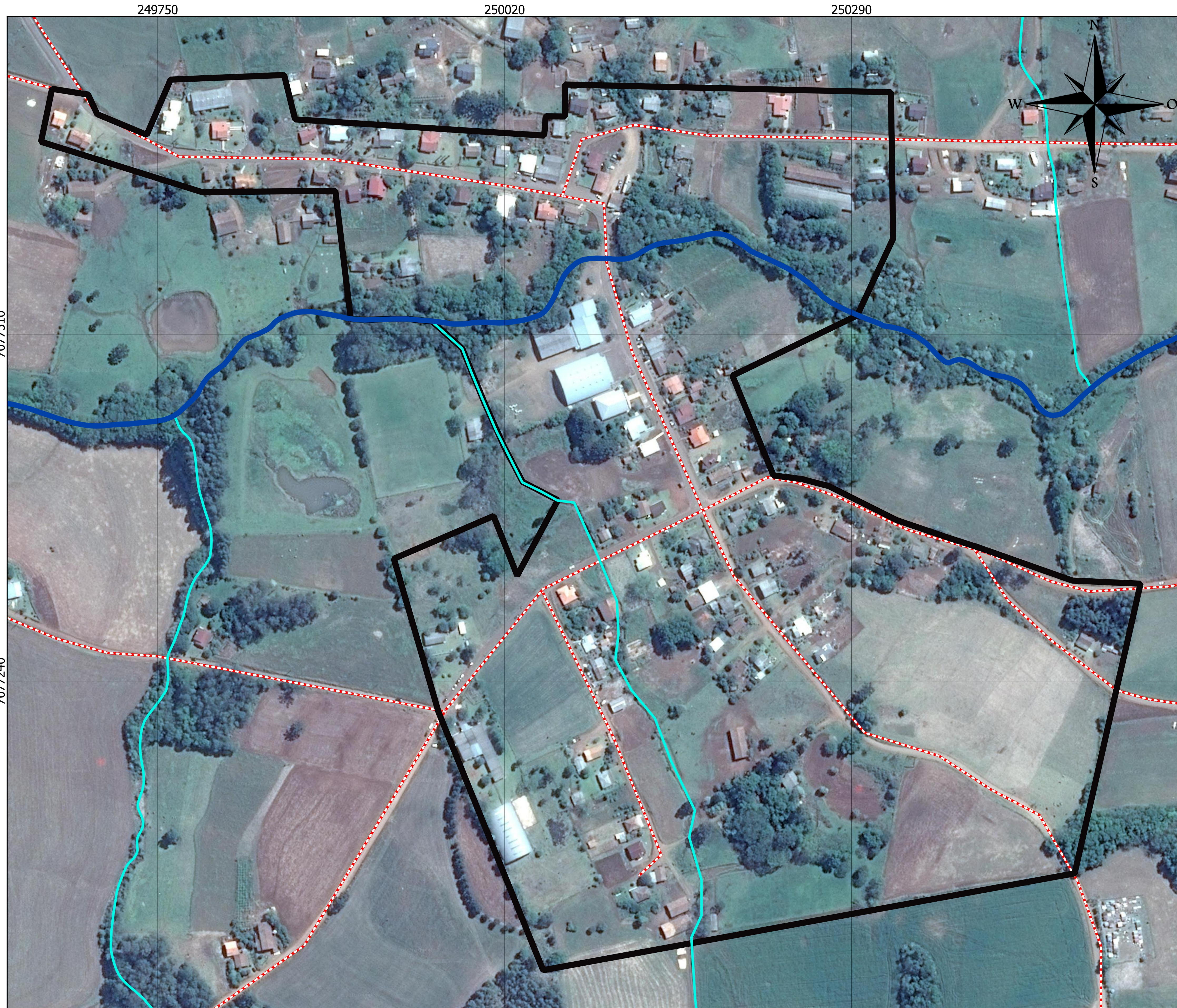
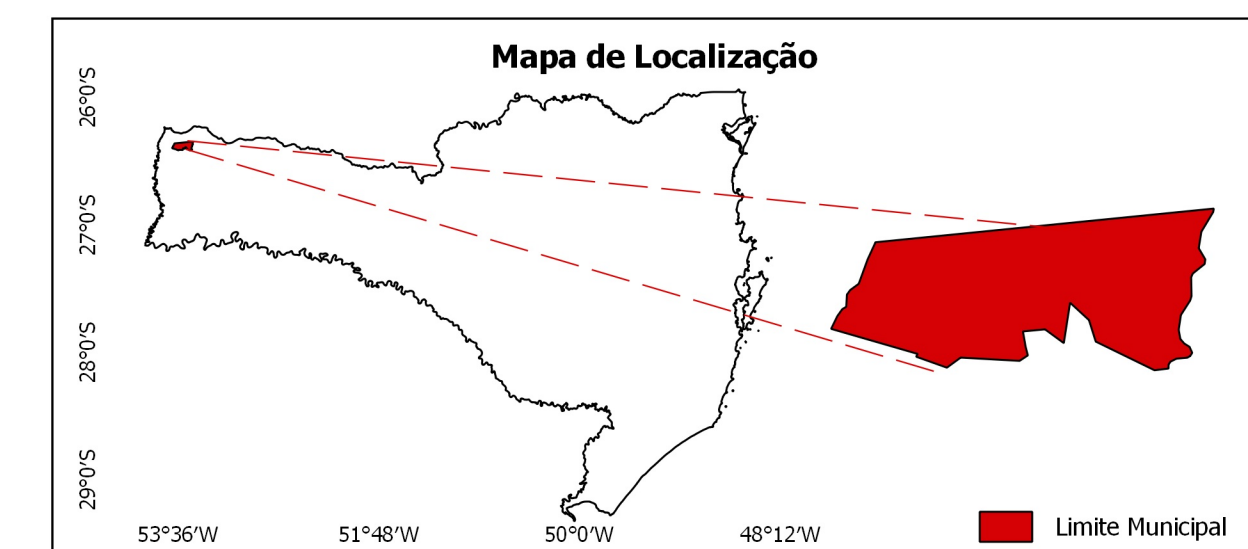
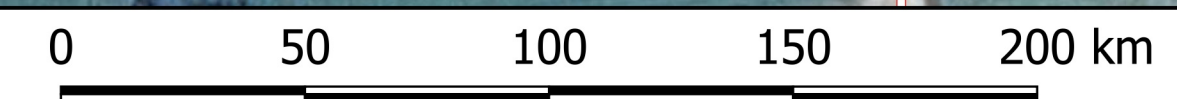


MAPA DO PERÍMETRO URBANO DA LINHA PESSEGUIERO



Escala 1:1.550



Convenções Cartográficas

Perímetro Urbano - Linha Pessegueiro	Nascentes
Estradas	Cursos Hídricos Principais
	Afluentes Hídricos

Sistema de Referência de Coordenadas
 PROJEÇÃO UTM (Universal Transversa de Mercator)
 Datum Vertical: Marégrafo de Imbituba - SC
 Datum Horizontal: Sistema de Referência Geocêntrico para as Américas (SIRGAS 2000)
 Origem Quilometragem UTM: "Equador e Meridiano 51° W.G.R."

Fonte das Bases de Dados Geográficos
 Municípios: Instituto Brasileiro de Geografia e Estatística - IBGE (2015)
 Ortofoto: Google Satellite (2017)
 Drenagem: Secretaria de Desenvolvimento Sustentável - SDS (2012)
 Estradas: Open Street Map - OSM (2017)

AGROCAP CONSULTORIA E ACESSORIA LTDA EPP
 Fone/Fax: (0**49) 3621-0824 - Cel: (0**49) 9.9107-7427
 Rua Dom Pedro II, 987 - Bairro São Sebastião - São Miguel do Oeste, SC
 e-mail: ambiental@agrocap.eng.br

OBRA: MAPA DO PERÍMETRO URBANO DO MUNICÍPIO DE GUARUJÁ DO SUL, SC			
PROPRIETÁRIO: MUNICÍPIO DE GUARUJÁ DO SUL			
LOCAL: Perímetro Urbano da Linha Pessegueiro	MUNICÍPIO: GUARUJÁ DO SUL, SC		
DATA: Setembro 2018	ART:	PROJETISTA: Bióloga Fernanda Paula Costa	
RESPONSÁVEL TÉCNICO: Coordenador Técnico - Eng. Agrônomo e Seg. do Trabalho Fabrício Parra - CREA/SC 102589/9			MAPA: M - 02