

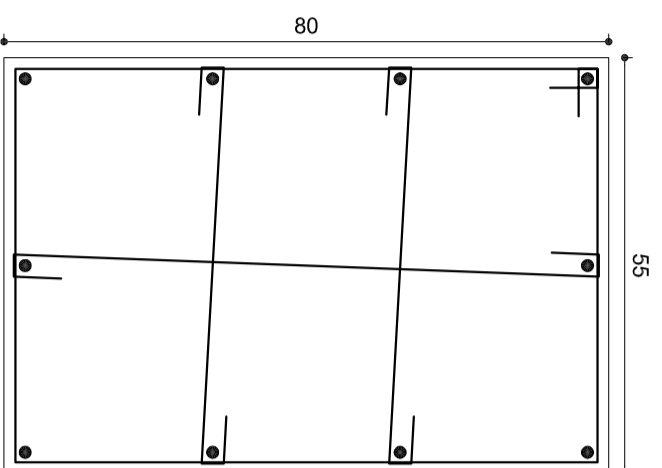
P4=P6

Relação do aço

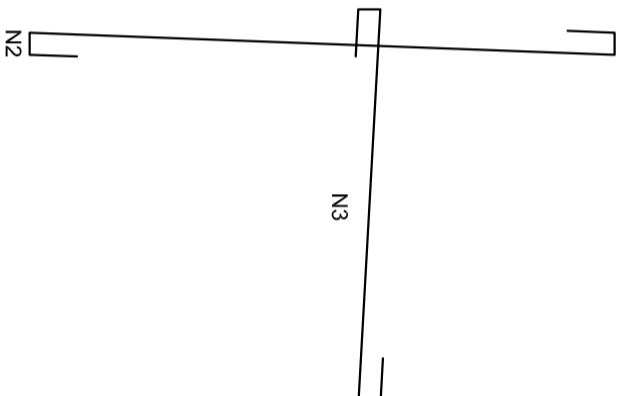
2xP4

ACO	N	DIAM (mm)	QUANT (Barras)	UNIT (cm)	C.TOTAL (cm)
CA60	1	5,0	100	270	27000
CA60	2	5,0	100	91	9100
CA50	3	5,0	200	66	13200
CA50	4	16,0	20	398	7960

PORTAL - L6
ESC 1:10



50 N1 ø5,0 C=270
50 N2 ø5,0 C=91
100 N3 ø5,0 C=66



10 N4 ø16,0 C=398

400

ESC 1:20

50 N1 c/8
400

ACO	DIAM (mm)	C.TOTAL (m)	PESO + 10 % (kg)
CA50	16,0	79,6	138,2
CA60	5,0	493	83,6
PESO TOTAL (kg)			
CA50	138,2		
CA60	83,6		

Volume de concreto (C-20) = 3,52 m³
Área de forma = 21,5 m²

OBSERVAÇÃO:

- 1) A resistência característica do concreto considerada no projeto: FCK= 20MPa para pilares, vigas e lajes e FCK= 15MPa para sapatas;
- 2) Deverá ser usado espaçadores entre a forma e o aço para garantir o cobrimento especificado em projeto de:
Peças externas 2,0cm e peças internas 1,5cm;
- 3) Deverá ser aplicado nos pavimentos antes da concretagem, uma contra-flecha de 2mm(dois milímetros) a cada 1m(um metro) de vão das vigas e lajes;
- 4) Não imbutir em hipótese alguma tubulões nas seções de concreto em pilares. As aberturas em lajes, e vigas, consultar e verificar as condições prescritas na NBR 6118, item 21.3(furos e aberturas);
- 5) Em alguns pilares as armaduras superior podem ter número de barras e seção maior que armaduras inferiores, priorizando sempre a economia de aço e mão de obra;
- 6) Tensão admissível especificada em projeto de 2,0 Kgf/cm², que deverá ser verificada em loco pelo responsável técnico da obra.
- 7) Caso a concretagem das vigas forem realizadas posteriormente aos pilares e houver barras de ancoragem maior que a altura da viga, estas deverão ser dobradas para dentro da viga;
- 8) É de responsabilidade do fabricante de elementos pré-moldados entregues na obra.

8) É de responsabilidade do fabricante de elementos pré-moldados entregues na obra.

OBSERVAÇÕES:

Qualquer alteração deverá ser autorizada pelo responsável do projeto.
Dimensões em centímetros (cm), diferenças entre as cotas e medidas prevalecem as cotas.
É necessário consultar os projetos complementares.
Direitos autorais reservados, conforme Lei Federal nº 9.610/98, ART 70º, itens X e XI ART 1º.

André Perotoni

Projetos Estruturais
andrep@projetosestruturais.com.br

Mirante Abdon Batista

Estrada Municipal | Abdon Batista/SC

Dono

Proprietário

André Francisco Perotoni

071526-0

Município de Abdon Batista

Projeto Estrutural

Descrição

L6-Portal | Nível 400cm

Detalhamentos Pilares

Folha
29

Com. 1

Rev. 30

Data

Escala

Desenho

Confirmação

Revisor

Dezembro/2013

Escala

Desenho

Rodrigo Santos

Confirmação

Revisor